

Duration: 30 Mins

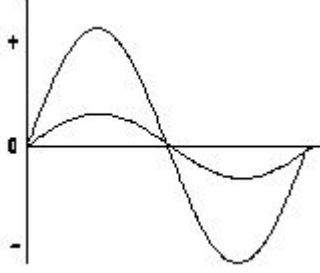
Total Marks: 38

ID: ITISKILL088371

Student Name: \_\_\_\_\_

Roll No: \_\_\_\_\_

1. What relationship is illustrated in the figure between the current and voltage wave? | ಕರೆಂಟ್ ಮತ್ತು ವೋಲ್ಟೇಜ್ ವೇವ್ ದ ನಡುವಿನ ಚಿತ್ರದಲ್ಲಿ ಯಾವ ಸಂಬಂಧವನ್ನು ವಿವರಿಸಲಾಗಿದೆ?



- A) Current lags behind the voltage | ಪ್ರಸ್ತುತ ವೋಲ್ಟೇಜ್ ಹಿಂದೆ ನಿಲ್ಲುತ್ತದೆ  
 B) Current and voltage are "in phase" | ಪ್ರಸ್ತುತ ಮತ್ತು ವೋಲ್ಟೇಜ್ ಹಂತದಲ್ಲಿ  
 C) Current and voltage are in out of phase | ಪ್ರಸ್ತುತ ಮತ್ತು ವೋಲ್ಟೇಜ್ ಹಂತದ ಹಂತದಲ್ಲಿ  
 D) Current leads ahead of the voltage | ಪ್ರಸ್ತುತ ವೋಲ್ಟೇಜ್ ಮುಂಚೂಣಿಯಲ್ಲಿದೆ

2. What is the phase angle difference between any two phases in a 3 phase system? | 3 ಫೇಸ್ ವ್ಯವಸ್ಥೆಯಲ್ಲಿ ಯಾವುದೇ ಎರಡು ಹಂತಗಳ ನಡುವಿನ ಹಂತದ ಕೋನ ವ್ಯತ್ಯಾಸವೇನು?

- A) 120°  
 B) 180°  
 C) 90°  
 D) 360°

3. How the resonance frequency (fr) can be increased in A.C series circuit? | A.C ಸರಣಿ ಸರ್ಕ್ಯೂಟ್ನಲ್ಲಿ ಅನುರಣನ ಆವರ್ತನ (fr) ಅನ್ನು ಹೇಗೆ ಹೆಚ್ಚಿಸಬಹುದು?

- A) Reducing the capacitance value | ಧಾರಣ ಮೌಲ್ಯವನ್ನು ಕಡಿಮೆ ಮಾಡಲಾಗುತ್ತಿದೆ  
 B) Increasing the inductance value | ಇಂಡಕ್ಟೆನ್ಸ್ ಮೌಲ್ಯವನ್ನು ಹೆಚ್ಚಿಸುವುದು  
 C) Increasing the capacitance value | ಧಾರಣ ಮೌಲ್ಯವನ್ನು ಹೆಚ್ಚಿಸುವುದು  
 D) Increasing the value of resistance | ಪ್ರತಿರೋಧದ ಮೌಲ್ಯವನ್ನು ಹೆಚ್ಚಿಸುವುದು

4. What is the condition for resonance in RLC series circuit? (Inductive reactance = 'XL', Capacitive reactance = 'XC') | ಆರ್ಎಲ್ಸಿ ಸರಣಿ ಸರ್ಕ್ಯೂಟ್ನಲ್ಲಿ ಅನುರಣನ ಸ್ಥಿತಿ ಏನು? (ಇಂಡಕ್ಟಿವ್ ರಿಯಾಕ್ಟೆನ್ಸ್ = XL, ಕೆಪಾಸಿಟಿವ್ ರಿಯಾಕ್ಟೆನ್ಸ್ = XC)

- A) XL = XC  
 B) XL > XC  
 C) XL > 2 XC  
 D) XL < XC

5. Which load condition the phase currents of a 3 phase system are different? | 3 ಹಂತದ ವ್ಯವಸ್ಥೆಯ ಹಂತದ ಪ್ರವಾಹಗಳು

ಯಾವ ಲೋಡ್ ಸ್ಥಿತಿಯಲ್ಲಿ ವಿಭಿನ್ನವಾಗಿವೆ?

- A) At balanced resistive load | ಸಮತೋಲಿತ ಪ್ರತಿರೋಧಕ ಹೊರೆಯಲ್ಲಿ  
 B) At unbalanced load | ಅಸಮತೋಲಿತ ಹೊರೆಯಲ್ಲಿ  
 C) At balanced inductive load | ಸಮತೋಲಿತ ಇಂಡಕ್ಟಿವ್ ಲೋಡ್‌ನಲ್ಲಿ  
 D) At balanced RLC load | ಸಮತೋಲಿತ RLC ಲೋಡ್‌ನಲ್ಲಿ

6. What is the reactive power in a 3 phase system, if the active power is 4 KW and the apparent power is 5 KVA? | ಸಕ್ರಿಯ ಶಕ್ತಿಯು 4 KW ಆಗಿದ್ದರೆ ಮತ್ತು ಸ್ಪಷ್ಟವಾದ ಶಕ್ತಿ 5 KVA ಆಗಿದ್ದರೆ, 3 ಹಂತದ ವ್ಯವಸ್ಥೆಯಲ್ಲಿ ಪ್ರತಿಕ್ರಿಯಾತ್ಮಕ ಶಕ್ತಿ ಏನು?

- A) 2 KVAR  
 B) 4 KVAR  
 C) 3 KVAR  
 D) 1 KVAR

7. What is the value of line current if phase current is 20 Amp in star connection? | ಸ್ಟಾರ್ ಕನೆಕ್ಷನ್‌ನಲ್ಲಿ ಹಂತದ ವಿದ್ಯುತ್ 20 ಆಂಪ್ಸ್ ಆಗಿದ್ದರೆ ಲೈನ್ ಕರೆಂಟ್‌ನ ಮೌಲ್ಯ ಎಷ್ಟು?

- A) 10 A  
 B) 11.56 A  
 C) 20 A  
 D) 17.3 A

8. What is the line voltage in 3 phase system if the phase voltage is 240V? | ಫೇಸ್ ವೋಲ್ಟೇಜ್ 240V ವೇಳೆ 3 ಹಂತದ ವ್ಯವಸ್ಥೆಯಲ್ಲಿನ ಲೈನ್ ವೋಲ್ಟೇಜ್ ಎಂದರೇನು?

- A) 400 Volt  
 B) 440 Volt  
 C) 380 Volt  
 D) 415 Volt

9. How much time is required for a 50 Hz AC supply to complete one cycle? | ಒಂದು ಚಕ್ರವನ್ನು ಪೂರ್ಣಗೊಳಿಸಲು 50 Hz AC ಪೂರೈಕೆಗೆ ಎಷ್ಟು ಸಮಯ ಬೇಕಾಗುತ್ತದೆ?

- A) 0.45 second  
 B) 0.15 second  
 C) 0.1 second  
 D) 0.02 second

10. How will you obtain the positive reading in the wattmeter if it gives negative reading during 3 phase two wattmeter method? | 3 ಹಂತದ ಎರಡು ವ್ಯಾಟ್‌ಮೀಟರ್ ವಿಧಾನದಲ್ಲಿ ಋಣಾತ್ಮಕ ರೀಡಿಂಗ್ ಅನ್ನು ನೀಡಿದರೆ ವ್ಯಾಟ್‌ಮೀಟರ್‌ನಲ್ಲಿ ಧನಾತ್ಮಕ ರೀಡಿಂಗ್ ಅನ್ನು ಹೇಗೆ ಪಡೆಯುತ್ತೀರಿ?

- A) By reversing the connection of pressure coil of the wattmeter | ವ್ಯಾಕ್ಟೀಟರ್ನ ಒತ್ತಡದ ಸುರಳಿಯ ಸಂಪರ್ಕವನ್ನು ಹಿಮ್ಮುಖಗೊಳಿಸುವುದರ ಮೂಲಕ
- B) By reversing the connection of both pressure coil and current coil of the wattmeter | ವ್ಯಾಕ್ಟೀಟರ್ನ ಒತ್ತಡದ ಸುರಳಿ ಮತ್ತು ಕರೆಂಟ್ ಸುರಳಿಯ ಎರಡೂ ಸಂಪರ್ಕವನ್ನು ಹಿಮ್ಮುಖಗೊಳಿಸುವುದರ ಮೂಲಕ
- C) By interchanging the connections of 3 phase supply | 3 ಹಂತದ ಪೂರೈಕೆಯ ಸಂಪರ್ಕಗಳನ್ನು ಪರಸ್ಪರ ಬದಲಾಯಿಸುವ ಮೂಲಕ
- D) By disconnecting the connection of current coil of the wattmeter | ವ್ಯಾಕ್ಟೀಟರ್ನ ಕರೆಂಟ್ ಕಾಯಿಲ್ ಸಂಪರ್ಕವನ್ನು ಸಂಪರ್ಕ ಕಡಿತಗೊಳಿಸುವುದರ ಮೂಲಕ

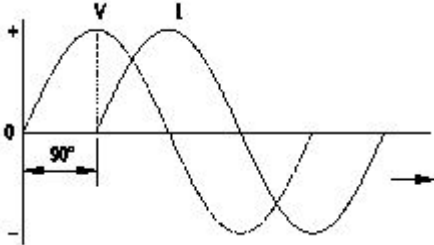
11. What is the rated AC voltage for single phase domestic supply in India? | ಭಾರತದಲ್ಲಿ ಸಿಂಗಲ್ ಫೇಸ್ ದೇಶೀಯ ಸರಬರಾಜಿಗೆ ರೇಟೆಡ್ ಎಸಿ ವೋಲ್ಟೇಜ್ ಎಷ್ಟು?

- A) 415 V  
B) 440 V  
C) 110 V  
D) 240 V

12. What is the phase displacement in a single phase AC circuit? | 1-ಹಂತ ಎಸಿ ಸರ್ಕ್ಯೂಟ್ನಲ್ಲಿ ಹಂತ ಸ್ಥಳಾಂತರವು ಏನು?

- A) 180°  
B) 90°  
C) 120°  
D) 270°

13. Which AC circuit contains the phase relation between voltage (V) and current (I) as shown in figure? | ಚಿತ್ರದಲ್ಲಿ ತೋರಿಸಿರುವಂತೆ ವೋಲ್ಟೇಜ್ (V) ಮತ್ತು ಕರೆಂಟ್ (I) ನಡುವಿನ ಹಂತದ ಸಂಬಂಧವನ್ನು ಯಾವ AC ಸರ್ಕ್ಯೂಟ್ ಒಳಗೊಂಡಿದೆ?



- A) Pure inductive circuit | ಪ್ಯೂರ್ ಇಂಡಕ್ಟಿವ್ ಸರ್ಕ್ಯೂಟ್
- B) Resistance and capacitance circuit | ಪ್ರತಿರೋಧ ಮತ್ತು ಕೆಪಾಸಿಟಿವ್ ಸರ್ಕ್ಯೂಟ್
- C) Pure capacitive circuit | ಪ್ಯೂರ್ ಕೆಪಾಸಿಟಿವ್ ಸರ್ಕ್ಯೂಟ್
- D) Pure resistive circuit | ಶುದ್ಧ ನಿರೋಧಕ ಸರ್ಕ್ಯೂಟ್

14. Which power measurement method is used for both balanced and unbalanced loads? | ಎರಡು ಬ್ಯಾಲೆನ್ಸ್ ಮತ್ತು ಅನ್ ಬ್ಯಾಲೆನ್ಸ್ ಲೋಡ್ ಗಳಿಗೆ ಯಾವ ಪವರ್ ಮಾಪನ ವಿಧಾನವನ್ನು ಬಳಸಲಾಗುತ್ತದೆ?

- A) Single wattmeter method | ಏಕ ವ್ಯಾಕ್ಟೀಟರ್ ವಿಧಾನ
- B) 2 wattmeter method | 2 ವ್ಯಾಕ್ಟೀಟರ್ ವಿಧಾನ
- C) Energy meter method | ಎನರ್ಜಿ ಮೀಟರ್ ವಿಧಾನ
- D) Voltmeter and Ammeter method | ವೋಲ್ಟೀಟರ್ ಮತ್ತು ಅಮ್ಮೀಟರ್ ವಿಧಾನ

15. What will be the readings of two watt meters ( $W_1$  &  $W_2$ )

in 3 phase power measurement, if the power factor is zero? | ವಿದ್ಯುತ್ ಅಂಶ (ಸೊನ್ನೆ ಇದ್ದಾಗ 3-ಫೇಸ್ ಪವರ್ ಮೀಟರ್ ವ್ಯಾಕ್ಟೀಟರ್ ವಿಧದಿಂದ ಅಳೆಯುವಾಗ  $W_1$  ಮತ್ತು  $W_2$  ಮೌಲ್ಯ ಎಷ್ಟಿರುತ್ತದೆ

- A)  $W_1$  is unequal to  $W_2$  but with opposite signs |  $W_1$  &  $W_2$  with opposite signs |  $W_1 = -W_2$
- B)  $W_1$  is equal to  $W_2$  but with opposite signs |  $W_1 = W_2$  with opposite signs |  $W_1 = -W_2$
- C)  $W_1$  &  $W_2$  both are positive reading |  $W_1$  &  $W_2$  negative reading |  $W_1$  &  $W_2$  ಮತ್ತು ಎರಡು ಧನಾತ್ಮಕ ಮೌಲ್ಯ ಎರಡೂ ನೆಗೆಟಿವ್ ರೀಡಿಂಗ್
- D)  $W_1$  &  $W_2$  both are zero |  $W_1$  &  $W_2$  both are zero |  $W_1$  &  $W_2$  ಚಿಹ್ನೆಗಳು ಹೊಂದಿದವು

16. What is the value of the current in neutral conductor in 3 phase star connected unbalanced load? | ಸ್ಟಾರ್ ಸಂಪರ್ಕಿತ ವ್ಯವಸ್ಥೆಯಲ್ಲಿ 3 ಹಂತದ ಸಮತೂಕವಿಲ್ಲದ ಲೋಡ್ನಲ್ಲಿರುವ ತಟಸ್ಥ ಕಂಡಕ್ಟರ್ನಲ್ಲಿ ಪ್ರಸ್ತುತ ಏನು?

- A) No current will flow | ಯಾವುದೇ ಪ್ರವಾಹವು ಹರಿಯುವುದಿಲ್ಲ
- B) The vector sum of current in 3 phases | 3 ಹಂತಗಳಲ್ಲಿ ವಿದ್ಯುತ್ ಪ್ರವಾಹದ ವೆಕ್ಟರ್ ಮೊತ್ತ
- C) The algebraic sum of current in 2 phases only | 2 ಹಂತಗಳಲ್ಲಿ ಮಾತ್ರ ಬೀಜಗಣಿತದ ಮೊತ್ತವು
- D) The algebraic sum of current in 3 phases | ಬೀಜಗಣಿತದ ಒಟ್ಟು ಮೊತ್ತವು 3 ಹಂತಗಳಲ್ಲಿ

17. What is the power factor if one of the wattmeter gives negative reading in two wattmeter method of 3 phase power measurement? | ವಾಟ್ ಮೀಟರ್ನ ಒಂದು ಹಂತದಲ್ಲಿ ಎರಡು ವಾಕ್ಟೀಟರ್ ವಿಧಾನದಲ್ಲಿ 3 ಹಂತದ ವಿದ್ಯುತ್ ಮಾಪನದಲ್ಲಿ ಋಣಾತ್ಮಕ ಓದುಶಿಕೆಯನ್ನು ನೀಡಿದರೆ ವಿದ್ಯುತ್ ಅಂಶ ಯಾವುದು?

- A) Less than 0.5  
B) 0.8  
C) Unity  
D) 0.5

18. Which conductors are used for the over head distribution lines? | ಓವರ್ ಹೆಡ್ ಡಿಸ್ಟ್ರಿಬ್ಯೂಷನ್ ಲೈನ್ ಗಳಿಗೆ ಯಾವ ವಾಹಕಗಳನ್ನು ಬಳಸಲಾಗುತ್ತದೆ?

- A) Insulated conductors | ನಿರೋಧಕ ಕಂಡಕ್ಟರ್ ಗಳು
- B) Insulated solid conductors | ನಿರೋಧಕ ಘನ ವಾಹಕಗಳು
- C) Bare conductors | ಬೇರ್ ಕಂಡಕ್ಟರ್ ಗಳು
- D) Two core cable | ಎರಡು ಕೋರ್ ಕೇಬಲ್

19. Calculate the apparent power in KVA of 3 phase 415V, 50 Hz, star system, if the line current ( $I_L$ ) is 16A at 0.8 power factor. | ಲೈನ್ ಪ್ರಸ್ತುತ 16 A ಎಂದರೆ 0.8 ಪವರ್ ಫ್ಯಾಕ್ಟರ್ನಲ್ಲಿ 3 ಹಂತ 415V, 50 Hz, ಸ್ಟಾರ್ ಸಿಸ್ಟಮ್ನ KVA ನಲ್ಲಿನ ಸ್ಪಷ್ಟ ಶಕ್ತಿಯನ್ನು ಲೆಕ್ಕಾಚಾರ ಮಾಡಿ.

- A) 6.64 KVA  
B) 9.2 KVA  
C) 11.5 KVA  
D) 15.2 KVA

20. What is the value of phase current if the line current is 20 Amp in delta connection? | ಡೆಲ್ಟಾ ಕನೆಕ್ಷನ್ ನಲ್ಲಿ ಲೈನ್ ಕರೆಂಟ್ 20 ಆಂಪ್ ಆಗಿದ್ದರೆ ಹಂತದ ಕರೆಂಟ್ ನ ಮೌಲ್ಯ ಎಷ್ಟು?

- A) 10 A  
B) 15.6 A  
C) 11.55 A  
D) 20 A

21. Calculate the electrical energy in unit consumed by 500W

lamp for 5 hours. | 500 ಗಂಟೆಗಳ ದೀಪದಿಂದ 5 ಗಂಟೆಗಳವರೆಗೆ ಸೇವಿಸುವ ಘಟಕದಲ್ಲಿ ವಿದ್ಯುತ್ ಶಕ್ತಿಯನ್ನು ಲೆಕ್ಕಾಚಾರ ಮಾಡಿ.

- A) 1.5 unit  
B) 0.5 unit  
C) 2.5 unit  
D) 1.0 unit

22. Calculate the power factor of coil having resistance of  $24\Omega$ , draws the current of 5A, at 240V/ 50Hz AC supply. |  $24\Omega$  ನ ಪ್ರತಿರೋಧವನ್ನು ಹೊಂದಿರುವ ಕಾಯಿಲ್ ವಿದ್ಯುತ್ ಅಂಶವನ್ನು ಲೆಕ್ಕಾಚಾರ ಮಾಡಿ, 240V / 50HZ AC ಪೂರೈಕೆಯಲ್ಲಿ 5A ನ ವಿದ್ಯುತ್ ಅನ್ನು ಸೆಳೆಯುತ್ತದೆ.

- A) 0.5  
B) 0.8  
C) 0.3  
D) 0.6

23. When the neutral current is zero in 3 phase system? | 3 ಹಂತದ ವ್ಯವಸ್ಥೆಯಲ್ಲಿ ನ್ಯೂಟ್ರಲ್ ಕರೆಂಟ್ ಶೂನ್ಯವಾಗಿದ್ದಾಗ?

- A) Unbalanced star system | ಅಸಮತೋಲಿತ ಸ್ಟಾರ್ ವ್ಯವಸ್ಥೆ  
B) 3 phase domestic load | 3 ಹಂತದ ಡೊಮೆಸ್ಟಿಕ್ ಲೋಡ್  
C) Balanced star system | ಸಮತೋಲಿತ ಸ್ಟಾರ್ ಸಿಸ್ಟಮ್  
D) 3 phase commercial load | 3 ಹಂತದ ಕಮರ್ಷಿಯಲ್ ಲೋಡ್

24. What is the form factor (Kf) for the sinusoidal AC? | ಸೈನುಸೈಡಲ್ AC ಗಾಗಿ ಫಾರ್ಮ್ ಫ್ಯಾಕ್ಟರ್ (Kf) ಎಂದರೇನು?

- A) 4.44  
B) 2.22  
C) 1.11  
D) 1.00

25. What is the purpose of the phase sequence meter? | ಹಂತದ ಸೀಕ್ವೆನ್ಸ್ ಮೀಟರ್‌ನ ಉದ್ದೇಶವೇನು?

- A) To protect the motor against short circuit fault | ಅನುಕ್ರಮವನ್ನು ಸೂಚಿಸಲು  
B) To indicate the phase sequence of 3 phase system | 3 ಫೇಸ್ ಸಿಸ್ಟಮ್‌ನ ಹಂತದ ಅನುಕ್ರಮವನ್ನು ಸೂಚಿಸಲು  
C) To measure the voltage of 3 phase system | 3 ಫೇಸ್ ಸಿಸ್ಟಮ್‌ನ ವೋಲ್ಟೇಜ್ ಅನ್ನು ಅಳೆಯಲು  
D) To control the speed of 3 phase motor | 3 ಹಂತದ ಫೇಸ್ ಮೋಟರ್ ವೇಗವನ್ನು ನಿಯಂತ್ರಿಸಲು

26. Which 3 phase system requires the artificial neutral to measure the phase voltage? | ಯಾವ 3 ಫೇಸ್ ಸಿಸ್ಟಮ್ ಗೆ ಫೇಸ್ ವೋಲ್ಟೇಜ್ ಅನ್ನು ಅಳೆಯಲು ಆರ್ಟಿಫಿಷಿಯಲ್ ನ್ಯೂಟ್ರಲ್ ಅಗತ್ಯವಿದೆ?

- A) 3 wire star connected system | 3 ವೈರ್ ಸ್ಟಾರ್ ಸಂಪರ್ಕಿತ ವ್ಯವಸ್ಥೆ  
B) 3 wire delta connected system | 3 ವೈರ್ ಡೆಲ್ಟಾ ಸಂಪರ್ಕಿತ ವ್ಯವಸ್ಥೆ  
C) Scott connected system | ಸ್ಕಾಟ್ ಸಂಪರ್ಕಿತ ವ್ಯವಸ್ಥೆ  
D) 4 wire star connected system | 4 ತಂತಿ ನಕ್ಷತ್ರ ಸಂಪರ್ಕಿತ ವ್ಯವಸ್ಥೆ

27. How the lagging power factor (P.F) can be improved in AC circuits? | AC ಸರ್ಕ್ಯೂಟ್‌ಗಳಲ್ಲಿ ಲ್ಯಾಗಿಂಗ್ ಪವರ್ ಫ್ಯಾಕ್ಟರ್ (P.F) ಅನ್ನು ಹೇಗೆ ಸುಧಾರಿಸಬಹುದು?

- A) By connecting resistors in series | ಸರಣಿಯಲ್ಲಿ ಪ್ರತಿರೋಧಕಗಳನ್ನು ಸಂಪರ್ಕಿಸುವ ಮೂಲಕ  
B) By connecting inductors in series | ಸರಣಿಯಲ್ಲಿ ಇಂಡಕ್ಟರ್‌ಗಳನ್ನು ಸಂಪರ್ಕಿಸುವ ಮೂಲಕ  
C) By connecting capacitors in parallel | ಕೆಪಾಸಿಟರ್‌ಗಳನ್ನು ಸಮಾನಾಂತರವಾಗಿ ಸಂಪರ್ಕಿಸುವ ಮೂಲಕ  
D) By connecting capacitors in series | ಸರಣಿಯಲ್ಲಿ ಕೆಪಾಸಿಟರ್‌ಗಳನ್ನು ಸಂಪರ್ಕಿಸುವ ಮೂಲಕ

28. What is the standard frequency of AC supply in India? | ಭಾರತದಲ್ಲಿ AC ಪೂರೈಕೆಯ ಪ್ರಮಾಣಿತ ಆವರ್ತನೇ ಏನು?

- A) 60 Hz  
B) 25 Hz  
C) 50 Hz  
D) 75 Hz

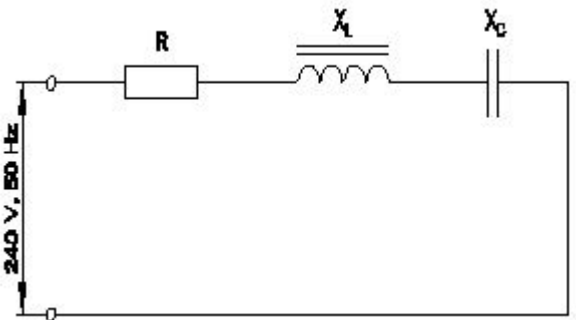
29. Calculate the power factor of R.L.C circuit having resistance (R) =  $15\Omega$ , resultant reactance (X) =  $20\Omega$  connected across 240V /50Hz AC supply? | ಆರ್.ಎಲ್.ಸಿ ಸರ್ಕ್ಯೂಟ್ ರೆಸಿಸ್ಟನ್ಸ್ (ಆರ್) =  $15W$  ನ ವಿದ್ಯುತ್ ಅಂಶವನ್ನು ಲೆಕ್ಕಾಚಾರ ಮಾಡಿ, 240V / 50Hz AC ಸರಬರಾಜಿಗೆ ಸಂಬಂಧಿಸಿದಂತೆ ಪರಿಣಾಮಕಾರಿಯಾದ ಪ್ರತಿಘಾತ (X) =  $20W$ ?

- A) 0.6  
B) 0.8  
C) 0.7  
D) 0.5

30. Calculate the line current of the 3 phase 415V 50 HZ supply for the balanced load of 3000 watt at 0.8 power factor is connected in star? | 0.8 ಪವರ್ ಫ್ಯಾಕ್ಟರ್‌ನಲ್ಲಿ 3000 ವ್ಯಾಟ್ ಸಮತೋಲಿತ ಹೊರಗೆ 3 ನೇ ಹಂತದ 415V 50 HZ ಸರಬರಾಜಿಗೆ ಸಂಬಂಧಿಸಿದಂತೆ ಲೈನ್ ಪ್ರವಾಹವನ್ನು ನಕ್ಷತ್ರದಲ್ಲಿ ಸಂಪರ್ಕಿಸಲಾಗಿದೆ.

- A) 8.5 A  
B) 5.2 A  
C) 4.5 A  
D) 3.4 A

31. Calculate the impedance of the circuit R =  $5\Omega$ ,  $X_L = 36\Omega$  and  $X_C = 24\Omega$ . | ಸರ್ಕ್ಯೂಟ್ R =  $5\Omega$ ,  $X_L = 36\Omega$  ಮತ್ತು  $X_C = 24\Omega$  ನ ಪ್ರತಿರೋಧವನ್ನು ಲೆಕ್ಕಹಾಕಿ.



- A)  $65\Omega$   
B)  $13\Omega$   
C)  $69\Omega$   
D)  $12\Omega$

32. What is the total power by two wattmeter ( $W_1$  &  $W_2$ ) method, if one of the wattmeter ( $W_1$ ) reading is taken after reversing? | ಎರಡು ವ್ಯಾಟ್‌ಮೀಟರ್ ( $W_1$  &  $W_2$ ) ವಿಧಾನದಿಂದ ಒಟ್ಟು ಪವರ್ ಎಷ್ಟು, ವಾಟ್‌ಮೀಟರ್ ( $W_1$ ) ರೀಡಿಂಗ್‌ನಲ್ಲಿ ಒಂದನ್ನು ಹಿಮ್ಮುಖಗೊಳಿಸಿದ ನಂತರ ತೆಗೆದುಕೊಂಡರೆ?

- A)  $W_1 + W_2$   
B)  $W_2$  only

C)  $W \times 2$

D)  $W - W$

33. Which load condition the phase currents of a 3 phase circuit are same? | 3 ಹಂತದ ಸರ್ಕ್ಯೂಟ್‌ನ ಹಂತದ ಪ್ರವಾಹಗಳು ಯಾವ ಲೋಡ್ ಸ್ಥಿತಿ ಒಂದೇ ಆಗಿರುತ್ತವೆ?

- A) At unbalanced RLC load | ಅಸಮತೋಲಿತ RLC ಲೋಡ್‌ನಲ್ಲಿ  
B) At balanced load | ಸಮತೋಲಿತ ಹೊರೆಯಲ್ಲಿ  
C) At unbalanced inductive load | ಅಸಮತೋಲಿತ ಇಂಡಕ್ಟಿವ್ ಲೋಡ್‌ನಲ್ಲಿ  
D) At unbalanced resistive load | ಅಸಮತೋಲಿತ ಪ್ರತಿರೋಧಕ ಹೊರೆಯಲ್ಲಿ

34. What is the ratio between the peak value and RMS value? | ಗರಿಷ್ಠ ಮೌಲ್ಯ ಮತ್ತು RMS ಮೌಲ್ಯದ ನಡುವಿನ ಅನುಪಾತ ಏನು?

- A) RMS factor | RMS ಫ್ಯಾಕ್ಟರ್  
B) Form factor | ಫಾರ್ಮ್ ಫ್ಯಾಕ್ಟರ್  
C) Peak factor | ಪೀಕ್ ಫ್ಯಾಕ್ಟರ್  
D) Effective value | ಪರಿಣಾಮಕಾರಿ ಮೌಲ್ಯ

35. What is the main cause for very low lagging power factor in 3 phase system? | 3 ಫೇಸ್ ವ್ಯವಸ್ಥೆಯಲ್ಲಿ ಕಡಿಮೆ ಮಂದಗತಿಯ ಪವರ್ ಅಂಶಕ್ಕೆ ಮುಖ್ಯ ಕಾರಣವೇನು?

- A) Reactive power due to more capacitive load | ಹೆಚ್ಚು ಕೆಪಾಸಿಟಿವ್ ಲೋಡ್ ಕಾರಣ  
B) True power due to resistive load | ನಿರೋಧಕ ಹೊರೆಯಿಂದಾಗಿ ನಿಜವಾದ ಶಕ್ತಿ

C) Due to fluctuation of voltage | ವೋಲ್ಟೇಜ್ ಏರಿಳಿತದ ಕಾರಣ

D) Reactive power due to more inductive load | ಹೆಚ್ಚು ಪ್ರಚೋದಕ ಹೊರೆಯಿಂದಾಗಿ ಪ್ರತಿಕ್ರಿಯಾತ್ಮಕ ಶಕ್ತಿ

36. What is the resistance of the inductive coil takes 5A current across 240V, 50Hz supply at 0.8 power factor? | ಇಂಡಕ್ಟಿವ್ ಕಾಯಿಲೆ ಪ್ರತಿರೋಧವು 240V, 50Hz ಸರಬರಾಜು 0.8 ವಿದ್ಯುತ್ ಅಂಶದಲ್ಲಿ 5A ಪ್ರಸಕ್ತವನ್ನು ತೆಗೆದುಕೊಳ್ಳುತ್ತದೆ?

- A) 26.6Ω  
B) 48Ω  
C) 38.4Ω  
D) 42.5Ω

37. Calculate the value of admittance (Y) of the RLC parallel circuit connected across 240volts/50Hz AC supply and current of 8 Amps is passed through it? | 240 volts/50Hz AC ಪೂರೈಕೆಯಲ್ಲಿ ಸಂಪರ್ಕಗೊಂಡಿರುವ RLC ಸಮಾನಾಂತರ ಸರ್ಕ್ಯೂಟ್‌ನ ಪ್ರವೇಶದ (Y) ಮೌಲ್ಯವನ್ನು ಲೆಕ್ಕಹಾಕಿ ಮತ್ತು ಅದರ ಮೂಲಕ 8 ಆಂಪ್‌ಸ್‌ನ ಪ್ರವಾಹವನ್ನು ರವಾನಿಸಲಾಗಿದೆಯೇ?

- A) 3.33 Mho  
B) 0.33 Mho  
C) 0.033 Mho  
D) 0.003 Mho

38. What is the relation between the line current (IL) and phase current (IP) in delta connected system? | ಡೆಲ್ಟಾ ಸಂಪರ್ಕ ವ್ಯವಸ್ಥೆಯಲ್ಲಿ ಲೈನ್ ಕರೆಂಟ್ (ಐಎಲ್) ಮತ್ತು ಫೇಸ್ ಕರೆಂಟ್ (ಐಪಿ) ನಡುವಿನ ಸಂಬಂಧ ಏನು?

- A)  $IL = 3 IP$   
B)  $IL = IP$   
C)  $IL = IP / \sqrt{3}$   
D)  $IL = \sqrt{3} IP$