

Duration: 60 Mins

Total Marks: 25

Q.ID: ITISKILL0752U3

1. Which type of D.C generator is used for arc welding? | ಆರ್ಕ್ ವೆಲ್ಡಿಂಗ್ಗಾಗಿ ಯಾವ ರೀತಿಯ DC ಜನರೇಟರ್ ಅನ್ನು ಬಳಸಲಾಗುತ್ತದೆ?

- A) Shunt generator | ಷಂಟ್ ಜನರೇಟರ್
 B) Series generator | ಸರಣಿ ಜನರೇಟರ್
 C) Cumulative compound generator | ಸಂಚಿತ ಸಂಯುಕ್ತ ಜನರೇಟರ್
 D) Differential compound generator | ಡಿಫರೆನ್ಷಿಯಲ್ ಸಂಯುಕ್ತ ಜನರೇಟರ್

Answer: D) Differential compound generator | ಡಿಫರೆನ್ಷಿಯಲ್ ಸಂಯುಕ್ತ ಜನರೇಟರ್

2. What is the name of the compound generator, if the shunt field is connected in parallel with armature? | ಅರ್ಮೇಚರ್‌ನೊಂದಿಗೆ ಸಮಾನಾಂತರವಾಗಿ ಷಂಟ್ ಫೀಲ್ಡ್ ಅನ್ನು ಸಂಪರ್ಕಿಸಿದರೆ, ಸಂಯುಕ್ತ ಜನರೇಟರ್ ಹೆಸರೇನು?

- A) Shunt generator | ಷಂಟ್ ಜನರೇಟರ್
 B) Long shunt compound generator | ಲಾಂಗ್ ಷಂಟ್ ಕಾಂಪೌಂಡ್ ಜನರೇಟರ್
 C) Separately excited generator | ಪ್ರತ್ಯೇಕವಾಗಿ ಎಕ್ಸೈಟೆಡ್ ಜನರೇಟರ್
 D) Short shunt compound generator | ಶಾರ್ಟ್ ಷಂಟ್ ಕಾಂಪೌಂಡ್ ಜನರೇಟರ್

Answer: D) Short shunt compound generator | ಶಾರ್ಟ್ ಷಂಟ್ ಕಾಂಪೌಂಡ್ ಜನರೇಟರ್

3. What is the cause for sparking in brushes of DC generator? | DC ಜನರೇಟರ್ ಕುಂಚಗಳಲ್ಲಿ ಭಾರೀ ಚುರುಕುಗೊಳಿಸುವ ಕಾರಣ ಏನು?

- A) Normal spring tension at brushes | ಬ್ರಷ್ ಗಳಲ್ಲಿ ಸಾಮಾನ್ಯ ಸ್ಪ್ರಿಂಗ್ ಟೆನ್ಷನ್
 B) Open circuit in field winding | ಫೀಲ್ಡ್ ವಿಂಡಿಂಗ್ನಲ್ಲಿ ಓಪನ್ ಸರ್ಕ್ಯೂಟ್
 C) Position of MNA and GNA changed | MNA ಮತ್ತು GNA ಸ್ಥಾನ ಬದಲಾಗಿದೆ
 D) Open circuit in armature winding | ಅರ್ಮೇಚರ್ ವಿಂಡಿಂಗ್ನಲ್ಲಿ ಓಪನ್ ಸರ್ಕ್ಯೂಟ್

Answer: C) Position of MNA and GNA changed | MNA ಮತ್ತು GNA ಸ್ಥಾನ ಬದಲಾಗಿದೆ

4. What is the working principle of D.C generator? | D.C ಜನರೇಟರ್‌ನ ಕಾರ್ಯಾಚರಣಾ ತತ್ವ ಏನು?

- A) Fleming's right hand rule | ಫ್ಲೆಮಿಂಗ್ ಬಲಗೈ ನಿಯಮ
 B) Faradays laws of electromagnetic induction | ವಿದ್ಯುತ್ಕಾಂತೀಯ ಇಂಡಕ್ಷನ್ ಕಾನೂನುಗಳು
 C) Fleming's left hand rule | ಫ್ಲೆಮಿಂಗ್ ಎಡಗೈ ನಿಯಮ
 D) Cork screw rule | ಕಾರ್ಕ್ ತಿರುಪು ನಿಯಮ

Answer: B) Faradays laws of electromagnetic induction | ವಿದ್ಯುತ್ಕಾಂತೀಯ ಇಂಡಕ್ಷನ್ ಕಾನೂನುಗಳು

5. What is the formula for the efficiency of a D.C generator? |

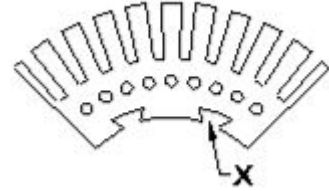
D.C ಜನರೇಟರ್‌ನ ದಕ್ಷತೆಗೆ ಸೂತ್ರವೇನು?

- (A) $\frac{\text{Input} + \text{Losses}}{\text{Input}}$
 (B) $\frac{\text{Output}}{\text{Input} - \text{Losses}}$
 (C) $\frac{\text{Output}}{\text{Output} + \text{Losses}}$
 (D) $\frac{\text{Input}}{\text{Output}}$

- A) B
 C) C
 B) A
 D) D

Answer: C) C

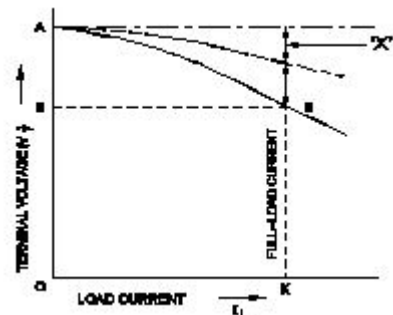
6. What is the purpose of slot marked as 'X' as shown in the figure? | ಚಿತ್ರದಲ್ಲಿ ತೋರಿಸಿರುವಂತೆ 'X' ಎಂದು ಗುರುತಿಸಲಾದ ಸ್ಲಾಟ್‌ನ ಉದ್ದೇಶವೇನು?



- A) For easy removal from shaft | ಶಾಫ್ಟಿನಿಂದ ಸುಲಭವಾಗಿ ತೆಗೆದುಹಾಕಲು
 B) To fix the key way | ಪ್ರಮುಖ ರೀತಿಯಲ್ಲಿ ಸರಿಪಡಿಸಲು
 C) For lubrication purpose | ನಯಗೊಳಿಸುವ ಉದ್ದೇಶಕ್ಕಾಗಿ
 D) To make air circulation | ವಾಯು ಪರಿಚಲನೆ ಮಾಡಲು

Answer: B) To fix the key way | ಪ್ರಮುಖ ರೀತಿಯಲ್ಲಿ ಸರಿಪಡಿಸಲು

7. Which voltage drop is indicated in the portion marked as 'X' as shown in the figure? | ಚಿತ್ರದಲ್ಲಿ ತೋರಿಸಿರುವಂತೆ 'X' ಎಂದು ಗುರುತಿಸಲಾದ ಭಾಗದಲ್ಲಿ ಯಾವ ವೋಲ್ಟೇಜ್ ಡ್ರಾಪ್ ಅನ್ನು ಸೂಚಿಸಲಾಗುತ್ತದೆ?



5. What is the formula for the efficiency of a D.C generator? |

- A) Armature voltage drop | ಆರ್ಮೇಚರ್ ವೋಲ್ಟೇಜ್ ಡ್ರಾಪ್
B) Armature reaction drop | ಆರ್ಮೇಚರ್ ಪ್ರತಿಕ್ರಿಯೆ ಡ್ರಾಪ್
C) Series field voltage drop | ಸೀರಿಸ್ ಫೀಲ್ಡ್ ವೋಲ್ಟೇಜ್ ಡ್ರಾಪ್
D) Shunt field voltage drop | ಷಂಟ್ ಕ್ಷೇತ್ರ ವೋಲ್ಟೇಜ್ ಡ್ರಾಪ್

Answer: B) Armature reaction drop | ಆರ್ಮೇಚರ್ ಪ್ರತಿಕ್ರಿಯೆ ಡ್ರಾಪ್

8. What is the necessity of the residual magnetism in a self excited DC generator? | ಸ್ವಯಂ ಪ್ರಚೋದಿತ DC ಜನರೇಟರ್‌ನಲ್ಲಿ ಉಳಿದಿರುವ ಕಾಂತೀಯತೆಯ ಅವಶ್ಯಕತೆ ಏನು?

- A) Build up the voltage | ವೋಲ್ಟೇಜ್ ಅನ್ನು ನಿರ್ಮಿಸಿ
B) Maintain the constant output voltage | ಸ್ಥಿರ ಔಟ್‌ಪುಟ್ ವೋಲ್ಟೇಜ್ ಅನ್ನು ನಿರ್ವಹಿಸಿ
C) Reduce the armature current | ಆರ್ಮೇಚರ್ ಕರೆಂಟ್ ಅನ್ನು ಕಡಿಮೆ ಮಾಡಿ
D) Reduce the field current | ಪ್ರಸ್ತುತ ಕ್ಷೇತ್ರವನ್ನು ಕಡಿಮೆ ಮಾಡಿ

Answer: A) Build up the voltage | ವೋಲ್ಟೇಜ್ ಅನ್ನು ನಿರ್ಮಿಸಿ

9. Why the pole core is laminated in DC generator? | DC ಜನರೇಟರ್‌ನಲ್ಲಿ ಪೋಲ್ ಕೋರ್ ಏಕೆ ಲ್ಯಾಮಿನೇಟ್ ಆಗಿದೆ?

- A) To reduce the hysteresis loss | ಹಿಸ್ಟರೆಸಿಸ್ ನಷ್ಟವನ್ನು ಕಡಿಮೆ ಮಾಡಲು
B) To reduce the eddy current loss | ಎಡ್ಡಿ ಕರೆಂಟ್ ನಷ್ಟವನ್ನು ಕಡಿಮೆ ಮಾಡಲು
C) To reduce the friction loss | ಘರ್ಷಣೆ ನಷ್ಟವನ್ನು ಕಡಿಮೆ ಮಾಡಲು
D) To reduce the windage loss | ಗಾಳಿಯ ನಷ್ಟವನ್ನು ಕಡಿಮೆ ಮಾಡಲು

Answer: B) To reduce the eddy current loss | ಎಡ್ಡಿ ಕರೆಂಟ್ ನಷ್ಟವನ್ನು ಕಡಿಮೆ ಮಾಡಲು

10. Which type of DC generator is used for long distance distribution lines? | ದೂರದ ವಿತರಣಾ ಮಾರ್ಗಗಳಿಗೆ ಯಾವ ರೀತಿಯ DC ಜನರೇಟರ್ ಅನ್ನು ಬಳಸಲಾಗುತ್ತದೆ?

- A) Cumulative compound generator | ಸಂಚಿತ ಸಂಯುಕ್ತ ಜನರೇಟರ್
B) Shunt generator | ಷಂಟ್ ಜನರೇಟರ್
C) Differential compound generator | ಡಿಫರೆನ್ಷಿಯಲ್ ಸಂಯುಕ್ತ ಜನರೇಟರ್
D) Differential short shunt compound generator | ಡಿಫರೆನ್ಷಿಯಲ್ ಶಾರ್ಟ್ ಷಂಟ್ ಕಾಂಪೌಂಡ್ ಜನರೇಟರ್

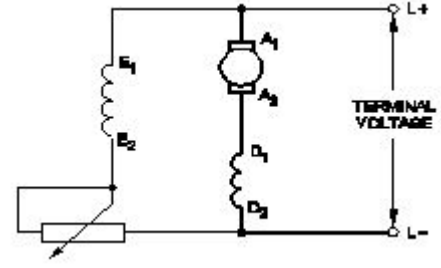
Answer: A) Cumulative compound generator | ಸಂಚಿತ ಸಂಯುಕ್ತ ಜನರೇಟರ್

11. How many parallel paths in duplex lap winding of a 4 pole DC generator? | 4 ಪೋಲ್ DC ಜನರೇಟರ್‌ನ ಡಬ್ಲ್ ಲಾಪ್ ವೈರಿಂಗ್‌ನಲ್ಲಿ ಎಷ್ಟು ಸಮಾನಾಂತರ ಮಾರ್ಗಗಳು?

- A) 4
B) 1
C) 6
D) 8

Answer: D) 8

12. What is the name of the generator as shown in the circuit? | ಸರ್ಕ್ಯೂಟ್‌ನಲ್ಲಿ ತೋರಿಸಿರುವಂತೆ ಜನರೇಟರ್‌ನ ಹೆಸರೇನು?



- A) Short shunt compound Generator | ಶಾರ್ಟ್ ಷಂಟ್ ಕಾಂಪೌಂಡ್ ಜನರೇಟರ್
B) DC series generator | DC ಸೀರಿಸ್ ಜನರೇಟರ್
C) DC shunt generator | DC ಷಂಟ್ ಜನರೇಟರ್
D) Long shunt compound Generator | ಲಾಂಗ್ ಷಂಟ್ ಕಾಂಪೌಂಡ್ ಜನರೇಟರ್

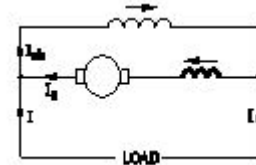
Answer: D) Long shunt compound Generator | ಲಾಂಗ್ ಷಂಟ್ ಕಾಂಪೌಂಡ್ ಜನರೇಟರ್

13. What is the function of split rings in DC generator? | DC ಜನರೇಟರ್‌ನಲ್ಲಿ ವಿಭಜಿತ ಉಂಗುರಗಳ ಕಾರ್ಯವೇನು?

- A) Maintain constant voltage | ಸ್ಥಿರ ವೋಲ್ಟೇಜ್ ಅನ್ನು ನಿರ್ವಹಿಸಿ
B) Increases the terminal voltage than rated | ರೇಟ್ ಮಾಡಿದಕ್ಕಿಂತ ಟರ್ಮಿನಲ್ ವೋಲ್ಟೇಜ್ ಅನ್ನು ಹೆಚ್ಚಿಸುತ್ತದೆ
C) Collects the current unidirectionally | ಪ್ರಸ್ತುತ ಏಕಮುಖಿಯಾಗಿ ಸಂಗ್ರಹಿಸುತ್ತದೆ
D) Reduces the voltage drop at brushes | ಜನರೇಟರ್‌ನಲ್ಲಿ ಕುಂಚವನ್ನು ತಯಾರಿಸಲು ಯಾವ ವಸ್ತುವನ್ನು ಬಳಸಲಾಗುತ್ತದೆ

Answer: C) Collects the current unidirectionally | ಪ್ರಸ್ತುತ ಏಕಮುಖಿಯಾಗಿ ಸಂಗ್ರಹಿಸುತ್ತದೆ

14. What is the name of the D.C generator as shown in the figure? | ಚಿತ್ರದಲ್ಲಿ ತೋರಿಸಿರುವಂತೆ D.C ಜನರೇಟರ್‌ನ ಹೆಸರೇನು?



- A) Cumulative long shunt compound | ಸಂಚಿತ ದೀರ್ಘ ಶಂಟ್ ಸಂಯುಕ್ತ
B) Cumulative short shunt compound | ಸಂಚಿತ ಸಣ್ಣ ಶಂಟ್ ಸಂಯುಕ್ತ
C) Differential long shunt compound | ಡಿಫರೆನ್ಷಿಯಲ್ ಲಾಂಗ್ ಷಂಟ್ ಕಾಂಪೌಂಡ್
D) Differential short shunt compound | ಡಿಫರೆನ್ಷಿಯಲ್ ಶಾರ್ಟ್ ಷಂಟ್ ಸಂಯುಕ್ತ

Answer: C) Differential long shunt compound | ಡಿಫರೆನ್ಷಿಯಲ್ ಲಾಂಗ್ ಷಂಟ್ ಕಾಂಪೌಂಡ್

15. What is the condition for the maximum efficiency of a DC generator? | DC ಜನರೇಟರ್‌ನ ಗರಿಷ್ಠ ದಕ್ಷತೆಯ ಸ್ಥಿತಿ ಯಾವುದು?

- A) Variable losses is less than constant losses | ವೇರಿಯಬಲ್ ನಷ್ಟಗಳು ನಿರಂತರ ನಷ್ಟಗಳಿಗಿಂತ ಕಡಿಮೆ
B) Variable losses is equal to constant losses | ವೇರಿಯಬಲ್ ನಷ್ಟಗಳು ನಿರಂತರ ನಷ್ಟಗಳಿಗೆ ಸಮಾನವಾಗಿರುತ್ತದೆ

C) Variable losses is more than constant losses | ವೇರಿಯಬಲ್ ನಷ್ಟಗಳು ನಿರಂತರ ನಷ್ಟಕ್ಕಿಂತ ಹೆಚ್ಚು

D) Eddy current loss is equal to hysteresis loss | ಎಡ್ಡಿ ಕರೆಂಟ್ ನಷ್ಟವು ಹಿಸ್ಟರೆಸಿಸ್ ನಷ್ಟಕ್ಕೆ ಸಮಾನವಾಗಿರುತ್ತದೆ

Answer: B) Variable losses is equal to constant losses | ವೇರಿಯಬಲ್ ನಷ್ಟಗಳು ನಿರಂತರ ನಷ್ಟಗಳಿಗೆ ಸಮಾನವಾಗಿರುತ್ತದೆ

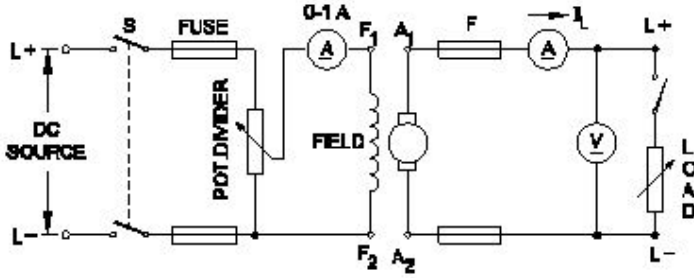
16. Which method is used to improve the insulation resistance in DC generator? | DC ಜನರೇಟರ್‌ನಲ್ಲಿ ನಿರೋಧನ ಪ್ರತಿರೋಧವನ್ನು ಸುಧಾರಿಸಲು ಯಾವ ವಿಧಾನವನ್ನು ಬಳಸಲಾಗುತ್ತದೆ?

A) Running the machine with over load | ಓವರ್‌ಲೋಡ್‌ನಲ್ಲಿಗೆ ಯಂತ್ರವನ್ನು ಚಾಲನೆ ಮಾಡುವುದು
B) Replacing the brushes frequently | ಆಗಾಗ್ಗೆ ಕುಂಚಗಳನ್ನು ಬದಲಾಯಿಸುವುದು

C) Keeping the machine in idle | ಯಂತ್ರವನ್ನು ಐಡಿಯಲ್ ವಾಗಿ ಇಡುವುದು
D) Blowing hot air into the machine | ಯಂತ್ರಕ್ಕೆ ಬಿಸಿ ಗಾಳಿ ಬೀಸುವುದು

Answer: D) Blowing hot air into the machine | ಯಂತ್ರಕ್ಕೆ ಬಿಸಿ ಗಾಳಿ ಬೀಸುವುದು

17. What is the name of the D.C generator as shown in the circuit? | ಸರ್ಕ್ಯೂಟ್‌ನಲ್ಲಿ ತೋರಿಸಿರುವಂತೆ D.C ಜನರೇಟರ್‌ನ ಹೆಸರೇನು?



- A) Shunt generator | ಷಂಟ್ ಜನರೇಟರ್
B) Series generator | ಸರಣಿ ಜನರೇಟರ್
C) Compound generator | ಸಂಯುಕ್ತ ಜನರೇಟರ್
D) Separately excited generator | ಪ್ರತ್ಯೇಕವಾಗಿ ಉತ್ಪನ್ನ ಜನರೇಟರ್

Answer: D) Separately excited generator | ಪ್ರತ್ಯೇಕವಾಗಿ ಉತ್ಪನ್ನ ಜನರೇಟರ್

18. How does the magnetic flux of the field system completed the circuit in a generator? | ಫೀಲ್ಡ್ ಸಿಸ್ಟಮ್ ಮ್ಯಾಗ್ನೆಟಿಕ್ ಫ್ಲಕ್ಸ್ ಜನರೇಟರ್‌ನಲ್ಲಿ ಸರ್ಕ್ಯೂಟ್ ಅನ್ನು ಹೇಗೆ ಪೂರ್ಣಗೊಳಿಸುತ್ತದೆ?

- A) Through the laminated pole core | ಲ್ಯಾಮಿನೇಟೆಡ್ ಪೋಲ್ ಕೋರ್ ಮೂಲಕ
B) Through the field coil and field core | ಫೀಲ್ಡ್ ಕಾಯಿಲ್ ಮತ್ತು ಫೀಲ್ಡ್ ಕೋರ್ ಮೂಲಕ
C) Through the field core, armature core and yoke | ಫೀಲ್ಡ್ ಕೋರ್, ಆರ್ಮೇಚರ್ ಕೋರ್ ಮತ್ತು ಯೋಕ್ ಮೂಲಕ
D) Through the armature winding and armature core | ಆರ್ಮೇಚರ್ ವಿಂಡಿಂಗ್ ಮತ್ತು ಆರ್ಮೇಚರ್ ಕೋರ್ ಮೂಲಕ

Answer: C) Through the field core, armature core and yoke | ಫೀಲ್ಡ್ ಕೋರ್, ಆರ್ಮೇಚರ್ ಕೋರ್ ಮತ್ತು ಯೋಕ್ ಮೂಲಕ

19. Which formula is used to calculate the generated emf in D.C generator? | DC ಜನರೇಟರ್‌ನಲ್ಲಿ ಉತ್ಪತ್ತಿಯಾದ ಎಮ್‌ಎಫ್ ಅನ್ನು ಲೆಕ್ಕಾಚಾರ ಮಾಡಲು ಯಾವ ಸೂತ್ರವನ್ನು ಬಳಸಲಾಗುತ್ತದೆ?

(A) $\text{Generated emf} = \frac{\phi ZN}{60} \text{ Volt}$

(B) $\text{Generated emf} = \frac{\phi ZN}{60} \times \frac{A}{P} \text{ Volt}$

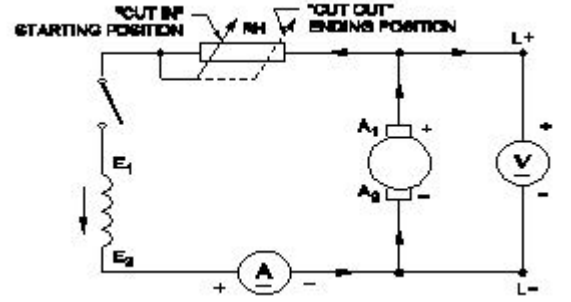
(C) $\text{Generated emf} = \frac{\phi ZN}{60} \times \frac{P}{A} \text{ Volt}$

(D) $\text{Generated emf} = \frac{ZN}{60 \times \phi} \times \frac{P}{A} \text{ Volt}$

- A) D
B) B
C) A
D) C

Answer: D) C

20. What is the name of the generator as shown in the circuit? | ಸರ್ಕ್ಯೂಟ್‌ನಲ್ಲಿ ತೋರಿಸಿರುವಂತೆ ಜನರೇಟರ್ ಹೆಸರೇನು?



- A) DC series generator | DC ಸರೀಸ್ ಜನರೇಟರ್
B) Separately excited DC generator | ಪ್ರತ್ಯೇಕವಾಗಿ ಉತ್ಪನ್ನ DC ಜನರೇಟರ್
C) DC compound generator | DC ಕಾಂಪೌಂಡ್ ಜನರೇಟರ್
D) DC shunt generator | DC ಷಂಟ್ ಜನರೇಟರ್

Answer: D) DC shunt generator | DC ಷಂಟ್ ಜನರೇಟರ್

21. Which metal is used to make the pole core of large DC machine? | ದೊಡ್ಡ DC ಯಂತ್ರದ ಪೋಲ್ ಕೋರ್ ಮಾಡಲು ಯಾವ ಲೋಹವನ್ನು ಬಳಸಲಾಗುತ್ತದೆ?

- A) Stainless steel | ತುಕ್ಕುಹಿಡಿಯದ ಉಕ್ಕು
B) Soft iron | ಸಾಫ್ಟ್ ಕಬ್ಬಿಣ
C) Cast iron | ಎರಕಹೊಯ್ದ ಕಬ್ಬಿಣ
D) Cast steel | ಎರಕಹೊಯ್ದ ಸ್ಟೀಲ್

Answer: D) Cast steel | ಎರಕಹೊಯ್ದ ಸ್ಟೀಲ್

22. Which rule is used to find direction of magnetic field of the solenoid? | ಸೋಲೆನಾಯ್ಡ್ ಕಾಂತೀಯ ಕ್ಷೇತ್ರದ ದಿಕ್ಕನ್ನು ಕಂಡುಹಿಡಿಯಲು ಯಾವ ನಿಯಮವನ್ನು ಬಳಸಲಾಗುತ್ತದೆ?

- A) Right hand palm rule | ಬಲಗೈ ಪಾಮ್ ನಿಯಮ
B) Cork screw rule | ಕಾರ್ಕ್ ತಿರುಪು ನಿಯಮ
C) Fleming's left hand rule | ಫ್ಲೆಮಿಂಗ್ ಬಲಗೈ ನಿಯಮ
D) Fleming's right hand rule | ಫ್ಲೆಮಿಂಗ್ ಎಡಗೈ ನಿಯಮ

Answer: A) Right hand palm rule | ಬಲಗೈ ಪಾಮ್ ನಿಯಮ

23. How the interpoles are connected in a DC generator? | DC ಜನರೇಟರ್‌ನಲ್ಲಿ ಇಂಟರ್‌ಪೋಲ್‌ಗಳನ್ನು ಹೇಗೆ ಸಂಪರ್ಕಿಸಲಾಗಿದೆ?

- A) In series with shunt field | ಷಂಟ್ ಕ್ಷೇತ್ರದೊಂದಿಗೆ ಸರಣಿಯಲ್ಲಿ
 B) In series with armature | ಆರ್ಮೇಚರ್ ಸರಣಿಯಲ್ಲಿ
 C) In parallel with armature | ಆರ್ಮೇಚರ್ ಸಮಾನಾಂತರವಾಗಿ
 D) In parallel with shunt field | ಷಂಟ್ ಕ್ಷೇತ್ರದೊಂದಿಗೆ ಸಮಾನಾಂತರವಾಗಿ

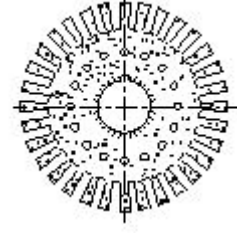
Answer: B) In series with armature | ಆರ್ಮೇಚರ್ ಸರಣಿಯಲ್ಲಿ

24. Which type of D.C Generator works in absence of residual magnetism? | ಯಾವ ರೀತಿಯ DC ಜನರೇಟರ್ ಉಳಿದಿರುವ ಕಾಂತೀಯತೆಯ ಅನುಪಸ್ಥಿತಿಯಲ್ಲಿ ಕೆಲಸ ಮಾಡುತ್ತದೆ?

- A) Compound generator | ಸಂಯುಕ್ತ ಜನರೇಟರ್
 B) Series generator | ಸರಣಿ ಜನರೇಟರ್
 C) Separately excited generator | ಪ್ರತ್ಯೇಕವಾಗಿ ಉತ್ಸುಕ ಜನರೇಟರ್
 D) Shunt generator | ಷಂಟ್ ಜನರೇಟರ್

Answer: C) Separately excited generator | ಪ್ರತ್ಯೇಕವಾಗಿ ಉತ್ಸುಕ ಜನರೇಟರ್

25. What is the name of the part of DC generator as shown in the figure? | ಚಿತ್ರದಲ್ಲಿ ತೋರಿಸಿರುವಂತೆ DC ಜನರೇಟರ್‌ನ ಭಾಗದ ಹೆಸರೇನು?



- A) Armature core lamination | ಆರ್ಮೇಚರ್ ಕೋರ್ ಲ್ಯಾಮಿನೇಷನ್
 B) Pole shoe lamination | ಪೋಲ್ ಶೂ ಲ್ಯಾಮಿನೇಷನ್
 C) Side end plates | ಸೈಡ್ ಎಂಡ್ ಪ್ಲೇಟ್‌ಗಳು
 D) Commutator segment | ಕಮ್ಯುಟೇಟರ್ ವಿಭಾಗ

Answer: A) Armature core lamination | ಆರ್ಮೇಚರ್ ಕೋರ್ ಲ್ಯಾಮಿನೇಷನ್