

## ITI Quiz - 26-May-2026 02:32 PM

Q. ID: ITISKILL36524N | May 2026

70.00% 14 / 20

Student Name	MAHADEVANAYAKA	Access Code	9991
Attempt No.	#1	Completion Time	02:48 PM
Rank	#11	Total Questions	20

14 SCORE

20 MAX MARKS

14 CORRECT

6 INCORRECT

### Answer Review

Q1 **CORRECT** Where the air capacitors are used? | ಏರ್ ಕೆಪಾಸಿಟರ್‌ಗಳನ್ನು ಎಲ್ಲಿ ಬಳಸಲಾಗುತ್ತದೆ?

A. In VHF unit | VHF ಯೂನಿಟ್‌ನಲ್ಲಿ

B. In oscillator | ಆಂದೋಲಕದಲ್ಲಿ

C. In loudspeaker | ಧ್ವನಿವರ್ಧಕದಲ್ಲಿ

D. In radio receiver | ರೇಡಿಯೋ ರಿಸೀವರ್‌ನಲ್ಲಿ

Q2 **CORRECT** What is the effect on the surrounding metal placed in an alternating magnetic field? | ಪರ್ಯಾಯ ಆಯಸ್ಕಾಂತೀಯ ಕ್ಷೇತ್ರದಲ್ಲಿ ಇರಿಸಲಾದ ಸುತ್ತಲಿನ ಲೋಹದ ಮೇಲೆ ಏನು ಪರಿಣಾಮ ಬೀರುತ್ತದೆ?

A. Hysteresis | ಹೈಸ್ಟರೆಸಿಸ್

B. Skin effect | ಚರ್ಮದ ಪರಿಣಾಮ

C. Eddy current | ಎಡಿ ಪ್ರವಾಹ

D. Dielectric stress | ಡೈಲೆಕ್ಟ್ರಿಕ್ ಒತ್ತಡ

Q3 CORRECT What is the unit of capacitance? | ಧಾರಣಶಕ್ತಿಯ ಘಟಕ ಎಂದರೇನು?

A. Mho

B. Henry

C. Farad

D. Coulomb

Q4 CORRECT Which property of magnet is illustrated as shown in the figure? | ಚಿತ್ರದಲ್ಲಿ ತೋರಿಸಿರುವಂತೆ ಮ್ಯಾಗ್ನೆಟ್ ಯಾವ ಗುಣವನ್ನು ವಿವರಿಸಲಾಗಿದೆ?

A. Directive property | ಡೈರೆಕ್ಟಿವ್ ಆಸ್ತಿ

B. Induction property | ಇಂಡಕ್ಷನ್ ಆಸ್ತಿ

C. Saturation property | ಶುದ್ಧತೆ ಆಸ್ತಿ

D. Poles existing property | ಪೋಲಿಸ್ ಅಸ್ತಿತ್ವದಲ್ಲಿರುವ ಆಸ್ತಿ

Q5 CORRECT Which factor affects the polarity of the electromagnet? | ವಿದ್ಯುತ್ಕಾಂತೀಯ ಧ್ರುವೀಯತೆಯ ಮೇಲೆ ಯಾವ ಅಂಶವು ಪರಿಣಾಮ ಬೀರುತ್ತದೆ?

A. Length of the coil | ಸುರುಳಿಯ ಉದ್ದ

B. Direction of current | ಪ್ರಸ್ತುತ ನಿರ್ದೇಶನ

C. Strength of current | ಪ್ರಸಕ್ತ ಸಾಮರ್ಥ್ಯ

D. Strength of the magnetic field | ಕಾಂತೀಯ ಕ್ಷೇತ್ರದ ಸಾಮರ್ಥ್ಯ

Q6 CORRECT What is the capacitance value of a capacitor that requires 0.5 coulomb to charge to 35 volt? | ಕೆಪಾಸಿಟರ್ ಧಾರಣ ಮೌಲ್ಯವು 0.5 ಕೋಲಂಬ್ಗೆ 35 ವೋಲ್ಟ್ ಚಾರ್ಜ್ ಮಾಡುವ ಅಗತ್ಯತೆ ಏನು?

A. 0.014 F

B. 0.025 F

C. 0.14 F

D. 0.25 F

**Q7 CORRECT** Which is the correct expression of capacitance 'C' if the electric charge is 'Q' and the voltage is 'V'? | ವಿದ್ಯುದಾವೇಶವು Q ಮತ್ತು ವೋಲ್ಟೇಜ್ V ಆಗಿದ್ದರೆ ಕೆಪಾಸಿಟನ್ಸ್ C ಡು ಸರಿಯಾದ ಅಭಿವ್ಯಕ್ತಿ ಯಾವುದು?

(A)  $C = \frac{Q}{V}$

(B)  $C = \frac{V}{Q}$

(C)  $C = VQ$

(D)  $C = \sqrt{VQ}$

A. A

B. B

C. C

D. D

**Q8 INCORRECT** Which type of effect occur if current is passed through a spirally wound coil? | ಸ್ಪೈರಲಿ ವೂಂಡ್ ಕಾಯಿಲ್ ಮೂಲಕ ವಿದ್ಯುತ್ ಪ್ರವಾಹವನ್ನು ಹಾದು ಹೋದರೆ ಯಾವ ರೀತಿಯ ಪರಿಣಾಮ ಉಂಟಾಗುತ್ತದೆ?

A. Heating effect | ತಾಪನ ಪರಿಣಾಮ

B. Magnetic effect | ಮ್ಯಾಗ್ನೆಟಿಕ್ ಪರಿಣಾಮ

C. Chemical effect | ರಾಸಾಯನಿಕ ಪರಿಣಾಮ

D. Thermal effect | ಥರ್ಮಲ್ ಪರಿಣಾಮ

**Q9 CORRECT** What will happen, if the polarized electrolytic capacitor is reversely connected? | ಧ್ರುವೀಕೃತ ವಿದ್ಯುದ್ವಿಚ್ಛೇದಕ ಕೆಪಾಸಿಟರ್ ಅನ್ನು ಮತ್ತೆ ಸಂಪರ್ಕಿಸಿದರೆ ಏನಾಗುತ್ತದೆ?

A. No effect on the capacitor | ಕೆಪಾಸಿಟರ್‌ನಲ್ಲಿ ಯಾವುದೇ ಪರಿಣಾಮವಿಲ್ಲ

B. Explode due to excessive heat | ವಿಪರೀತ ಶಾಖದಿಂದಾಗಿ ಎಕ್ಸ್‌ಪ್ಲೋಡ್ ಮಾಡಿ

C. Current is reduced in the circuit | ಸರ್ಕ್ಯೂಟ್‌ನಲ್ಲಿ ಪ್ರಸ್ತುತವನ್ನು ಕಡಿಮೆ ಮಾಡಲಾಗಿದೆ

D. Value of capacitance will be increased | ಧಾರಣಶಕ್ತಿಯ ಮೌಲ್ಯ ಹೆಚ್ಚಾಗುತ್ತದೆ

Q10 **INCORRECT** What is the SI unit of Flux density? | ಫ್ಲಕ್ಸ್ ಸಾಂದ್ರತೆಯ S.I ಯುನಿಟ್ ಎಂದರೇನು?

A. Tesla

B. Weber

C. Weber/metre

D. Ampere-turns

Q11 **INCORRECT** What precaution to be taken before connecting the different voltage rating capacitors in series? | ವಿಭಿನ್ನ ವೋಲ್ಟೇಜ್ ರೇಟಿಂಗ್ ಕೆಪಾಸಿಟರ್‌ಗಳನ್ನು ಸರಣಿಯಲ್ಲಿ ಸಂಪರ್ಕಿಸುವ ಮೊದಲು ಯಾವ ಮುನ್ನೆಚ್ಚರಿಕೆ ತೆಗೆದುಕೊಳ್ಳಬೇಕು?

A. All the capacitors must be same manufacturer | ಎಲ್ಲಾ ಕೆಪಾಸಿಟರ್‌ಗಳು ಒಂದೇ ತಯಾರಕರಾಗಿರಬೇಕು

B. Each capacitors voltage drop must be less than its voltage rating | ಪ್ರತಿ ಕೆಪಾಸಿಟರ್ ವೋಲ್ಟೇಜ್ ಡ್ರಾಪ್ ಅದರ ವೋಲ್ಟೇಜ್ ರೇಟಿಂಗ್‌ಗಿಂತ ಕಡಿಮೆ ಇರಬೇಕು

C. Total capacitors value must be less than the lowest value of capacitor | ಒಟ್ಟು ಕ್ಯಾಪಾಸಿಟರ್ ಮೌಲ್ಯವು ಕೆಪಾಸಿಟರ್‌ನ ಕಡಿಮೆ ಮೌಲ್ಯಕ್ಕಿಂತ ಕಡಿಮೆ ಇರಬೇಕು

D. Break down voltage of each capacitor must be same | ಪ್ರತಿ ಕೆಪಾಸಿಟರ್ ವೋಲ್ಟೇಜ್ ಅನ್ನು ಒಡೆಯುವುದು ಒಂದೇ ಆಗಿರಬೇಕು

Q12 **INCORRECT** What is the unit of Magneto Motive Force (MMF)? | ಮ್ಯಾಗ್ನೆಟೋ ಮೋಟಿವ್ ಫೋರ್ಸ್ ಘಟಕ (ಎಂಎಂಎಫ್) ಎಂದರೇನು?

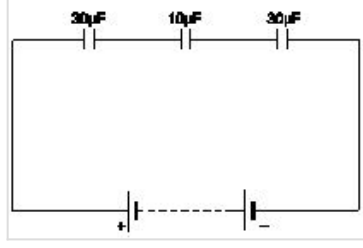
A. Ampere / M<sup>2</sup>

B. Ampere - M

C. Ampere - turns

D. Ampere / turns

Q13 CORRECT Calculate the total capacitance value in the circuit. | ಸರ್ಕ್ಯೂಟ್‌ನ ಒಟ್ಟು ಧಾರಣ ಮೌಲ್ಯವನ್ನು ಲೆಕ್ಕಾಚಾರ ಮಾಡಿ.



A. 0.16  $\mu\text{F}$

B. 6  $\mu\text{F}$

C. 30  $\mu\text{F}$

D. 70  $\mu\text{F}$

Q14 CORRECT Which is the diamagnetic substance? | ವಜ್ರಯುಕ್ತ ಪದಾರ್ಥ ಯಾವುದು?

A. Wood | ವುಡ್

B. Nickel | ನಿಕಲ್

C. Platinum | ಪ್ಲಾಟಿನಮ್

D. Manganese | ಮ್ಯಾಂಗನೀಸ್

Q15 CORRECT Which type of capacitor is used for space electronics? | ಸ್ಪೇಸ್ ಎಲೆಕ್ಟ್ರಾನಿಕ್ಸ್ ಯಾವ ರೀತಿಯ ಕೆಪಾಸಿಟರ್ ಅನ್ನು ಬಳಸಲಾಗುತ್ತದೆ?

A. Plastic film type | ಪ್ಲಾಸ್ಟಿಕ್ ಫಿಲ್ಮ್ ಪ್ರಕಾರ

B. Ceramic disc type | ಸೆರಾಮಿಕ್ ಡಿಸ್ಕ್ ಪ್ರಕಾರ

C. Electrolytic-Aluminium type | ವಿದ್ಯುದ್ವಿಭಜಕ-ಅಲ್ಯೂಮಿನಿಯಮ್ ವಿಧ

D. Electrolytic-Tantalum type | ವಿದ್ಯುದ್ವಿಭಜಕ-ತಾಂಟಲಮ್ ವಿಧ

**Q16 CORRECT** What is the formula to find the Electro Motive Force (EMF)? | ಎಲೆಕ್ಟ್ರೋಮೋಟಿವ್ ಫೋರ್ಸ್ (EMF) ಅನ್ನು ಕಂಡುಹಿಡಿಯುವ ಸೂತ್ರ ಯಾವುದು?

- A. EMF = Potential difference – voltage drop
- B. EMF = Potential difference + voltage drop
- C. EMF = Potential difference + voltage drop/2
- D. EMF = Potential difference + 2 x voltage drop

**Q17 CORRECT** Which electrical quantity is directly proportional to the eddy current? | ಯಾವ ವಿದ್ಯುತ್ ಪ್ರಮಾಣವು ಎಡ್ಡಿ ಪ್ರವಾಹಕ್ಕೆ ನೇರವಾಗಿ ಪ್ರಮಾಣದಲ್ಲಿದೆ?

- A. Voltage | ವೋಲ್ಟೇಜ್
- B. Current | ಪ್ರಸ್ತುತ
- C. Frequency | ಆವರ್ತನ
- D. Resistance | ಪ್ರತಿರೋಧ

**Q18 CORRECT** What is the effect of the electrolytic capacitor, if open circuit fault occurs? | ಓಪನ್ ಸರ್ಕ್ಯೂಟ್ ದೋಷ ಸಂಭವಿಸಿದಲ್ಲಿ ಎಲೆಕ್ಟ್ರೋಲಿಕ್ ಕ್ಯಾಪಾಸಿಟರ್ ಪರಿಣಾಮ ಏನು?

- A. It will not function | ಇದು ಕಾರ್ಯನಿರ್ವಹಿಸುವುದಿಲ್ಲ
- B. It will burst at once | ಅದು ಒಮ್ಮೆಗೆ ಸಿಡಿಬಿಡುತ್ತದೆ
- C. It will become leaky | ಅದು ಸೋರುವಂತಾಗುತ್ತದೆ
- D. It will function normally | ಇದು ಸಾಮಾನ್ಯವಾಗಿ ಕಾರ್ಯನಿರ್ವಹಿಸುತ್ತದೆ

**Q19 INCORRECT** What is the unit of permeance? | ಪರವಾಹನೀಯ ಘಟಕ ಏಕರೇನು?

- A. Ampere - turns
- B. Weber / Ampere turns
- C. Ampere turns / Weber
- D. Weber / Square metre

Q20 **INCORRECT** What is the unit of Reluctance? | ರಿಲಕ್ಟನ್ಸ್ ಘಟಕ ಯಾವುದು?

A. Weber / metre<sup>2</sup>

B. Weber / metre

C. Ampere turns / Weber

D. Ampere turns / metre<sup>2</sup>