

## ITI Quiz - 26-May-2026 10:47 AM

Q. ID: ITISKILL2103SZ | May 2026

100.00% 25 / 25

Student Name	Vikas n	Access Code	7898
Attempt No.	#1	Completion Time	11:17 AM
Rank	#2	Total Questions	25

25 SCORE

25 MAX MARKS

25 CORRECT

0 INCORRECT

### Answer Review

Q1 **CORRECT** Which is an application of series circuit? | ಸರಣಿ ಸರ್ಕ್ಯೂಟ್‌ನ ಅಪ್ಲಿಕೇಶನ್ ಯಾವುದು?

- A. Fuse in circuit | ಸರ್ಕ್ಯೂಟ್‌ನಲ್ಲಿ ಫ್ಯೂಸ್
- B. Voltmeter connection | ವೋಲ್ಟ್‌ಮೀಟರ್ ಸಂಪರ್ಕ
- C. Electrical lamp in homes | ಮನೆಗಳಲ್ಲಿ ವಿದ್ಯುತ್ ದೀಪ
- D. Shunt resistor in ammeter | ವಿದ್ಯುತ್ಪ್ರಾಂತದಲ್ಲಿ ಶಂಟ್ ರಿಸಿಸ್ಟರ್

Q2 **CORRECT** What electrical quantities are related with the Ohm's law? | ಯಾವ ವಿದ್ಯುತ್ ಪ್ರಮಾಣಗಳು ಓಮ್ಮ ನಿಯಮದೊಂದಿಗೆ ಸಂಬಂಧಿಸಿವೆ?

- A. Current, resistance and power | ಪ್ರಸ್ತುತ, ಪ್ರತಿರೋಧ ಮತ್ತು ಶಕ್ತಿ
- B. Current, voltage and resistivity | ಪ್ರಸ್ತುತ, ವೋಲ್ಟೇಜ್ ಮತ್ತು ಪ್ರತಿರೋಧಕ
- C. Current, voltage and resistance | ಪ್ರಸ್ತುತ, ವೋಲ್ಟೇಜ್ ಮತ್ತು ಪ್ರತಿರೋಧ
- D. Voltage, resistance and current density | ವೋಲ್ಟೇಜ್, ಪ್ರತಿರೋಧ ಮತ್ತು ಪ್ರಸ್ತುತ ಸಾಂದ್ರತೆ

**Q3 CORRECT** What is the reading of the galvanometer in wheat stone bridge at balanced condition? | ಸಮತೋಲಿತ ಸ್ಥಿತಿಯಲ್ಲಿ ವೀಟ್‌ಸ್ಟೋನ್ ಬ್ರಿಡ್ಜ್‌ಯಲ್ಲಿ ಗ್ಯಾಲ್ವನೋಮೀಟರ್ ಅನ್ನು ರೀಡಿಂಗ್ ಏನು?

A. High deflection | ಹೈ ಡಿಫ್ಲೆಕ್ಷನ್

B. Low deflection | ಕಡಿಮೆ ಡಿಫ್ಲೆಕ್ಷನ್

C. Nill deflection | ನಿಲ್ ಡಿಫ್ಲೆಕ್ಷನ್

D. Oscillate | ಆಸಿಲೇಟ್

**Q4 CORRECT** What is the name of the resistor if its resistance value increase with increase in temperature? | ಉಷ್ಣಾಂಶದ ಹೆಚ್ಚಳದೊಂದಿಗೆ ಅದರ ಪ್ರತಿರೋಧ ಮೌಲ್ಯವು ಹೆಚ್ಚಾಗಿದ್ದರೆ ಪ್ರತಿರೋಧಕದ ಹೆಸರು ಏನು?

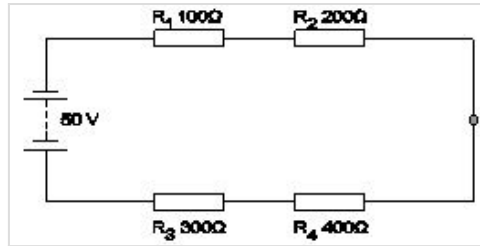
A. Varistors | ವರಿಷ್ಟರು

B. Sensistors | ಸೆನ್ಸಿಟಿವ್‌ಗಳು

C. Thermistors | ಥರ್ಮಿಸಿಸ್ಟರ್ಸ್

D. Light Dependent Resistor (LDR) | ಲೈಟ್ ಅವಲಂಬಿತ ಪ್ರತಿರೋಧಕ (ಎಲ್ಡಿಆರ್)

**Q5 CORRECT** What is the voltage drop in resistor 'R<sub>3</sub>' in the series circuit? ಸರಣಿಯ ಸರ್ಕ್ಯೂಟ್ನಲ್ಲಿ ಪ್ರತಿರೋಧಕ R<sub>3</sub>ನಲ್ಲಿನ ವೋಲ್ಟೇಜ್ ಡ್ರಾಪ್ ಏನು?



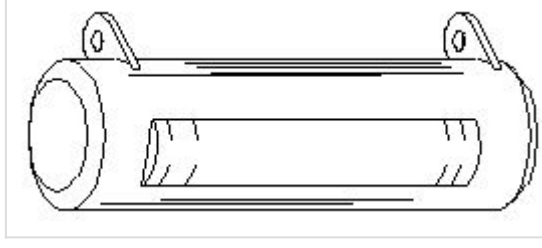
A. 5 Volt

B. 10 Volt

C. 15 Volt

D. 20 Volt

Q6 CORRECT What is the name of the resistor as shown in the figure? | ಚಿತ್ರದಲ್ಲಿ ತೋರಿಸಿರುವಂತೆ ರಿಸಿಸ್ಟರ್‌ನ ಹೆಸರೇನು?

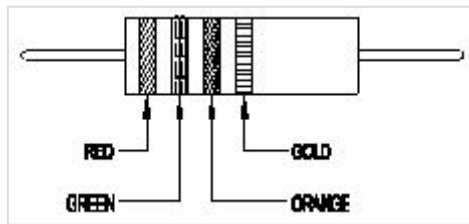


- A. Metal film resistor | ಮೆಟಲ್ ಫಿಲ್ಮ್ ರಿಸಿಸ್ಟರ್
- B. Wire wound resistor | ವೈರ್ ಗಾಯದ ಪ್ರತಿರೋಧಕ
- C. Carbon - film resistor | ಕಾರ್ಬನ್ - ಫಿಲ್ಮ್ ರಿಸಿಸ್ಟರ್
- D. Carbon composition resistor | ಕಾರ್ಬನ್ ಸಂಯೋಜನೆ ಪ್ರತಿರೋಧಕ

Q7 CORRECT Calculate the hot resistance of 200W / 250V rated lamp. | 200W / 250V ರೇಟಿಡ್ ದೀಪದ ಬಿಸಿ ಪ್ರತಿರೋಧವನ್ನು ಲೆಕ್ಕಹಾಕಿ.

- A. 31.25Ω
- B. 62.5Ω
- C. 312.5Ω
- D. 625Ω

Q8 CORRECT Calculate the value of resistance by colour coding method. | ಬಣ್ಣದ ಕೋಡಿಂಗ್ ವಿಧಾನದಿಂದ ಪ್ರತಿರೋಧದ ಮೌಲ್ಯವನ್ನು ಲೆಕ್ಕಾಚಾರ ಮಾಡಿ.



- A.  $22 \times 10^3 \pm 10\%$
- B.  $23 \times 10 \pm 10\%$
- C.  $25 \times 10^3 \pm 5\%$
- D.  $36 \times 10 \pm 5\%$

Q9 CORRECT What is the reading of the voltmeter 'V'? | ವೋಲ್ಟೀಟರ್  $V$  ಅನ್ನು ಓದುವುದು ಏನು?



- A. 0 V
- B. 6 V
- C. 9 V
- D. 18 V

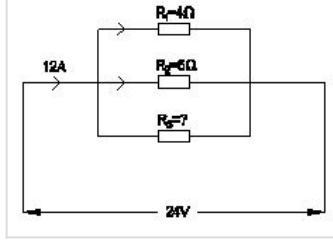
Q10 CORRECT When the no current will flow through the galvanometer in the wheat stone bridge? | ವೀಟ್‌ಸ್ಟೋನ್ ಬ್ರಿಡ್ಜ್‌ಯಲ್ಲಿ ಗ್ಯಾಲ್ವನೋಮೀಟರ್ ಮೂಲಕ ಯಾವುದೇ ಕರೆಂಟ್ ಯಾವಾಗ ಹರಿಯುವುದಿಲ್ಲ?

- A. In balanced condition | ಸಮತೋಲಿತ ಸ್ಥಿತಿಯಲ್ಲಿ
- B. In unbalanced condition | ಅಸಮತೋಲಿತ ಸ್ಥಿತಿಯಲ್ಲಿ
- C. In short- circuited condition | ಶಾರ್ಟ್ ಸರ್ಕ್ಯೂಟ್ ಸ್ಥಿತಿಯಲ್ಲಿ
- D. In open- circuited condition | ಓಪನ್-ಸರ್ಕ್ಯೂಟ್ ಸ್ಥಿತಿಯಲ್ಲಿ

Q11 CORRECT Which method is used for measuring 1 Ohm to 1 megohm range resistance? | 1 ಓಮ್‌ನಿಂದ 1 ಮೆಗಾ ಓಮ್ ವ್ಯಾಪ್ತಿಯ ಪ್ರತಿರೋಧವನ್ನು ಅಳೆಯಲು ಯಾವ ವಿಧಾನವನ್ನು ಬಳಸಲಾಗುತ್ತದೆ?

- A. Substitution method | ಪರ್ಯಾಯ ವಿಧಾನ
- B. Kelvin bridge method | ಕೆಲ್ವಿನ್ ಬ್ರಿಡ್ಜ್ ವಿಧಾನ
- C. Wheat stone bridge method | ವೀಟ್‌ಸ್ಟೋನ್ ಬ್ರಿಡ್ಜ್ ವಿಧಾನ
- D. Voltmeter and ammeter method | ವೋಲ್ಟೀಟರ್ ಮತ್ತು ಅಮ್ಮೀಟರ್ ವಿಧಾನ

Q12 **CORRECT** Calculate the resistance value in  $R_3$  resistor? | Rತ್ರತರೋಧಕದ ಪ್ರತರೋಧ ಮೂಲ್ಯವನ್ನು ಲೆಕ್ಕಾಚಾರ ಮಾಡಿ.



- A. 4 Ohm
- B. 6 Ohm
- C. 8 Ohm
- D. 12 Ohm

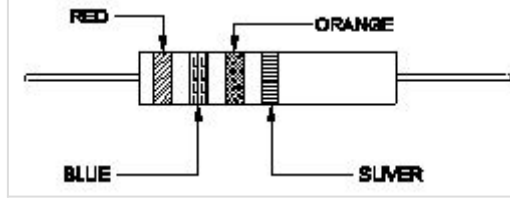
Q13 **CORRECT** Calculate the total power of the circuit of two lamps rated as 200W/240V are connected in series across 240V supply? | 200V ಸರಬರಾಜು ಅಡ್ಡಲಾಗಿ ಸರಣಿಯಲ್ಲಿ ಸಂಪರ್ಕ ಹೂಂದಿದ 200W / 240V ಎಂದು ಎರಡು ದೀಪಗಳ ಸರ್ಕ್ಯೂಟ್ ಒಟ್ಟು ಶಕ್ತಿಯನ್ನು ಲೆಕ್ಕಾಚಾರ ಮಾಡುವುದೇ?

- A. 50 W
- B. 100 W
- C. 200 W
- D. 400 W

Q14 **CORRECT** Which is an application of the series circuit? | ಸರೀಸ್ ಸರ್ಕ್ಯೂಟ್‌ನ ಅಪ್ಲಿಕೇಶನ್ ಯಾವುದು?

- A. Voltmeter connection | ವೋಲ್ಟೀಟರ್ ಸಂಪರ್ಕ
- B. Lighting circuits in home | ಮನೆಯಲ್ಲಿ ಲೈಟಿಂಗ್ ಸರ್ಕ್ಯೂಟ್
- C. Shunt resistor in ammeter | ವಿದ್ಯುತ್ಪ್ರಾಂತದಲ್ಲಿ ತಂಟ್ ರೆಸಿಸ್ಟರ್
- D. Multiplier resistor of a voltmeter | ಒಂದು ವೋಲ್ಟೀಟರ್ನ ಮಲ್ಟಿಪ್ಲಿಯರ್ ರೆಸಿಸ್ಟರ್

**Q15 CORRECT** Calculate the resistance value of the resistor by colour coding method. | ಬಣ್ಣ ಕೋಡಿಂಗ್ ವಿಧಾನದಿಂದ ಪ್ರತಿರೋಧಕದ ಪ್ರತಿರೋಧ ಮೌಲ್ಯವನ್ನು ಲೆಕ್ಕಾಚಾರ ಮಾಡಿ.



A.  $23 \times 10^3 \Omega \pm 5\%$

B.  $26 \times 10^3 \Omega \pm 10\%$  □

C.  $32 \times 10 \Omega \pm 10\%$

D.  $37 \times 10 \Omega \pm 5\%$

**Q16 CORRECT** Which material is having the negative temperature co-efficient property? | ಯಾವ ವಸ್ತುವು ಋಣಾತ್ಮಕ ತಾಪಮಾನ ಸಹ-ಪರಿಣಾಮಕಾರಿ ಗುಣವನ್ನು ಹೊಂದಿದೆ?

A. Mica | ಮೈಕೆ □

B. Eureka | ಯುರೇಕಾ

C. Copper | ತಾಮ್ರ

D. Manganin | ಮಂಗನಿನ್

**Q17 CORRECT** Which electrical quantity causes for the heat generation in a conductor? | ಕಂಡಕ್ಟರ್‌ನಲ್ಲಿ ಶಾಖ ಉತ್ಪಾದನೆಗೆ ಯಾವ ವಿದ್ಯುತ್ ಪ್ರಮಾಣವು ಕಾರಣವಾಗುತ್ತದೆ?

A. Voltage | ವೋಲ್ಟೇಜ್

B. Square of the current | ಕರೆಂಟ್ ಚೌಕ □

C. Square of the resistance | ಪ್ರತಿರೋಧದ ಚೌಕ

D. Square of the voltage | ವೋಲ್ಟೇಜ್ ಸ್ಕ್ವೇರ್

Q18 **CORRECT** What is the value of resistance of an open circuit? | ಓಪನ್ ಸರ್ಕ್ಯೂಟ್ ಪ್ರತಿರೋಧದ ಮೌಲ್ಯ ಏನು?

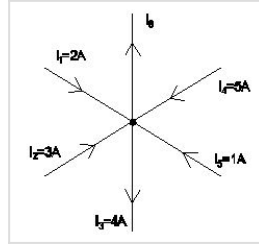
A. Zero | ಶೂನ್ಯ

B. Low | ಕಡಿಮೆ

C. Medium | ಮಾಧ್ಯಮ

D. Infinity | ಅನಂತ

Q19 **CORRECT** What is the value of current in the ID ? | ID ನಲ್ಲಿ ಪ್ರಸ್ತುತದ ಮೌಲ್ಯ ಎಷ್ಟು?



A. 8 A

B. 7 A

C. 5 A

D. 3 A

Q20 **CORRECT** Which resistor carries the lowest current in a parallel circuit having the values of 50Ω, 220Ω, 450Ω and 560Ω if connected with the supply? | ಪೂರೈಕೆಯೊಂದಿಗೆ ಸಂಪರ್ಕಗೊಂಡಿದ್ದರೆ 50Ω, 220Ω, 450Ω ಮತ್ತು 560Ω ಮೌಲ್ಯಗಳನ್ನು ಹೊಂದಿರುವ ಸಮಾನಾಂತರ ಸರ್ಕ್ಯೂಟ್‌ನಲ್ಲಿ ಯಾವ ಪ್ರತಿರೋಧಕವು ಕಡಿಮೆ ವಿದ್ಯುತ್ ಪ್ರವಾಹವನ್ನು ಹೊಂದಿರುತ್ತದೆ?

A. 50 Ω

B. 220 Ω

C. 450 Ω

D. 560 Ω

Q21 **CORRECT** What is the value of resistance in a open circuit? | ಓಪನ್ ಸರ್ಕ್ಯೂಟ್‌ನಲ್ಲಿ ಪ್ರತಿರೋಧದ ಮೌಲ್ಯ ಏನು?

A. Low | ಕಡಿಮೆ

B. High | ಹೆಚ್ಚು

C. Zero | ಶೂನ್ಯ

D. Infinity | ಅನಂತ

Q22 **CORRECT** What is the purpose of the shunt resistor 'R' used in series type Ohm meter circuit? | ಸೀರಿಸ್ ಪ್ರತಿರೋಧಕ ಸರ್ಕ್ಯೂಟ್‌ನಲ್ಲಿ ಬಳಸಿದ ಷಂಟ್ ರಿಸಿಸ್ಟರ್ R ಯ ಉದ್ದೇಶವೇನು?

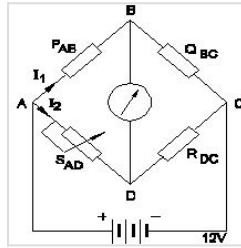
A. To limit the current in the circuit | ಸರ್ಕ್ಯೂಟ್‌ನಲ್ಲಿ ಪ್ರಸ್ತುತವನ್ನು ಮಿತಿಗೊಳಿಸಲು

B. To increase the value of meter resistance | ಮೀಟರ್ ಪ್ರತಿರೋಧ ಮೌಲ್ಯವನ್ನು ಹೆಚ್ಚಿಸಲು

C. To adjust the zero position of the pointer | ಪಾಯಿಂಟರ್ ಶೂನ್ಯ ಸ್ಥಾನವನ್ನು ಸರಿಹೊಂದಿಸಲು

D. To prevent the excess current in the circuit | ಸರ್ಕ್ಯೂಟ್‌ನಲ್ಲಿ ಹೆಚ್ಚಿನ ವಿದ್ಯುತ್ ಪ್ರವಾಹ ತಡೆಗಟ್ಟಲು

Q23 **CORRECT** Calculate the unknown resistance "RDC" in the Wheatstone bridge circuit, if PAB=400 ohms, QBC=200 ohms and SAD=12ohms at balanced condition. | PAB = 400 ohms, QBC = 200 ohms ಮತ್ತು ಸಮತೋಲಿತ ಸ್ಥಿತಿಯಲ್ಲಿ SAD = 12ohms ವೇಳೆ, ವೀಟ್ಸ್ಟೋನ್ ಸೇತುವೆಯ ಸರ್ಕ್ಯೂಟ್‌ನಲ್ಲಿ ತಿಳಿದಿರುವ ಪ್ರತಿರೋಧ RDC ಅನ್ನು ಲೆಕ್ಕಾಚಾರ ಮಾಡಿ.



A. 4 Ω

B. 6 Ω

C. 8 Ω

D. 12 Ω

**Q24 CORRECT** Which law states that the applied voltage in a closed circuit, is equal to the sum of the voltage drops? | ಕೊಲ್ಟ್ ಸರ್ಕ್ಯೂಟ್‌ನಲ್ಲಿ ಅನ್ವಯಕ ವೋಲ್ಟೇಜ್, ವೋಲ್ಟೇಜ್ ಡ್ರಾಪ್‌ಗಳ ಮೊತ್ತಕ್ಕೆ ಸಮನಾಗಿರುತ್ತದೆ ಎಂದು ಯಾವ ಕಾನೂನು ಹೇಳುತ್ತದೆ?

A. Ohm's law | ಓಮ್ಮ ಕಾನೂನು

B. Laws of resistance | ಪ್ರತಿರೋಧ ಕಾನೂನುಗಳು

C. Kirchhoff's first law | ಕಿರ್ಚೊಫ್ ಅವರ ಮೊದಲ ಕಾನೂನು

D. Kirchhoff's second law | ಕಿರ್ಚೊಫ್ ಎರಡನೇ ಕಾನೂನು

**Q25 CORRECT** What is the change in value of resistance of the conductor, if its cross section area is doubled? | ವಾಹಕದ ಪ್ರತಿರೋಧ ಮೌಲ್ಯದ ಬದಲಾವಣೆಯು ಅದರ ಅಡ್ಡ ವಿಭಾಗ ಪ್ರದೇಶವನ್ನು ದ್ವಿಗುಣಗೊಳಿಸಿದರೆ ಏನು?

A. No change | ಬದಲಾವಣೆ ಇಲ್ಲ

B. Decreases 2 times | 2 ಬಾರಿ ಕಡಿಮೆಯಾಗುತ್ತದೆ

C. Increases 2 times | 2 ಬಾರಿ ಹೆಚ್ಚಿಸುತ್ತದೆ

D. Decreases 4 times | 4 ಬಾರಿ ಕಡಿಮೆಯಾಗುತ್ತದೆ