

GOVT.ITI,H.D. KOTE

ITI Quiz - 13-May-2026 02:47 PM

Q. ID: ITISKILL716685 | May 2026

32.00% 8 / 25

Student Name	MANOJ V	Access Code	7031
Attempt No.	#1	Completion Time	03:42 PM
Rank	#11	Total Questions	25

8 SCORE

25 MAX MARKS

8 CORRECT

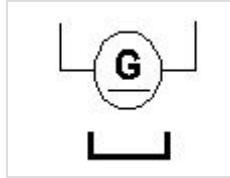
17 INCORRECT

Answer Review

Q1 CORRECT What is the name of generator, if its field is connected in parallel with armature? | ಕ್ಷೇತ್ರವು ಆರ್ಮೇಚರ್‌ನೊಂದಿಗೆ ಸಮಾನಾಂತರವಾಗಿ ಸಂಪರ್ಕಿಸಲ್ಪಟ್ಟಿದ್ದರೆ ಜನರೇಟರ್ ಹೆಸರೇನು?

- A. Shunt generator | ಷಂಟ್ ಜನರೇಟರ್
- B. Series generator | ಸರಣಿ ಜನರೇಟರ್
- C. Long shunt compound generator | ಲಾಂಗ್ ಷಂಟ್ ಕಾಂಪೌಂಡ್ ಜನರೇಟರ್
- D. Separately excited generator | ಪ್ರತ್ಯೇಕವಾಗಿ ಪ್ರಚೋದಿತ ಜನರೇಟರ್

Q2 CORRECT What is the name of the symbol as shown in figure? | ಚಿತ್ರದಲ್ಲಿ ತೋರಿಸಿರುವಂತೆ ಚಿಹ್ನೆಯ ಹೆಸರೇನು?



- A. DC 2 wire permanent magnet generator | DC 2 ವೈರ್ ಶಾಶ್ವತ ಮ್ಯಾಗ್ನೆಟ್ ಜನರೇಟರ್
- B. DC 2 wire series generator | DC 2 ತಂತಿ ಸೀರಿಸ್ ಜನರೇಟರ್
- C. DC 2 wire electro magnet generator | DC 2 ವೈರ್ ವಿದ್ಯುತ್ಕಾಂತ ಜನರೇಟರ್
- D. DC 2 wire compound generator | DC 2 ತಂತಿ ಕಾಂಪೌಂಡ್ ಜನರೇಟರ್

Q3 **CORRECT** What is the name of the part of DC generator as shown in the figure? | ಚಿತ್ರದಲ್ಲಿ ತೋರಿಸಿರುವಂತೆ DC ಜನರೇಟರ್‌ನ ಭಾಗದ ಹೆಸರೇನು?

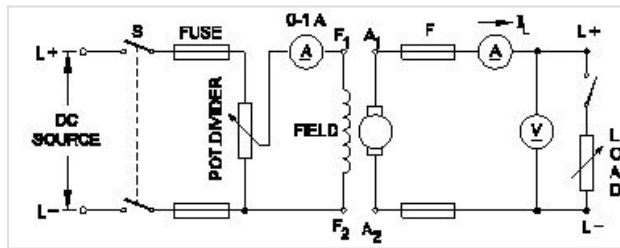


- A. Side end plates | ಸೈಡ್ ಎಂಡ್ ಪ್ಲೇಟ್‌ಗಳು
- B. Pole shoe lamination | ಪೋಲ್ ಶೂ ಲ್ಯಾಮಿನೇಷನ್
- C. Commutator segment | ಕಮ್ಯುಟೇಟರ್ ವಿಭಾಗ
- D. Armature core lamination | ಆರ್ಮೇಚರ್ ಕೋರ್ ಲ್ಯಾಮಿನೇಷನ್

Q4 **INCORRECT** How the interpoles are connected in a DC generator? | DC ಜನರೇಟರ್‌ನಲ್ಲಿ ಇಂಟರ್‌ಪೋಲ್‌ಗಳನ್ನು ಹೇಗೆ ಸಂಪರ್ಕಿಸಲಾಗಿದೆ?

- A. In series with armature | ಆರ್ಮೇಚರ್ ಸರಣಿಯಲ್ಲಿ
- B. In parallel with armature | ಆರ್ಮೇಚರ್ ಸಮಾನಾಂತರವಾಗಿ
- C. In series with shunt field | ಷಂಟ್ ಕ್ಷೇತ್ರದೊಂದಿಗೆ ಸರಣಿಯಲ್ಲಿ
- D. In parallel with shunt field | ಷಂಟ್ ಕ್ಷೇತ್ರದೊಂದಿಗೆ ಸಮಾನಾಂತರವಾಗಿ

Q5 **INCORRECT** What is the name of the D.C generator as shown in the circuit? | ಸರ್ಕ್ಯೂಟ್‌ನಲ್ಲಿ ತೋರಿಸಿರುವಂತೆ D.C ಜನರೇಟರ್‌ನ ಹೆಸರೇನು?



- A. Shunt generator | ಷಂಟ್ ಜನರೇಟರ್
- B. Series generator | ಸರಣಿ ಜನರೇಟರ್
- C. Compound generator | ಸಂಯುಕ್ತ ಜನರೇಟರ್
- D. Separately excited generator | ಪ್ರತ್ಯೇಕವಾಗಿ ಉತ್ಪನ್ನ ಜನರೇಟರ್

Q6 **INCORRECT** What is the function of split rings in DC generator? | DC ಜನರೇಟರ್‌ನಲ್ಲಿ ವಿಭಜಿತ ಉಂಗುರಗಳ ಕಾರ್ಯವೇನು?

A. Maintain constant voltage | ಸ್ಥಿರ ವೋಲ್ಟೇಜ್ ಅನ್ನು ನಿರ್ವಹಿಸಿ

B. Collects the current unidirectionally | ಪ್ರಸ್ತುತ ಏಕಮುಖಿಯಾಗಿ ಸಂಗ್ರಹಿಸುತ್ತದೆ

C. Reduces the voltage drop at brushes | ಜನರೇಟರ್‌ನಲ್ಲಿ ಕುಂಚವನ್ನು ತಯಾರಿಸಲು ಯಾವ ವಸ್ತುವನ್ನು ಬಳಸಲಾಗುತ್ತದೆ

D. Increases the terminal voltage than rated | ರೇಟ್ ಮಾಡಿದಕ್ಕಿಂತ ಟರ್ಮಿನಲ್ ವೋಲ್ಟೇಜ್ ಅನ್ನು ಹೆಚ್ಚಿಸುತ್ತದೆ

Q7 **CORRECT** Which energy is converted into electrical energy by the generator? | ಜನರೇಟರ್‌ನಿಂದ ಯಾವ ಶಕ್ತಿಯನ್ನು ವಿದ್ಯುತ್ ಶಕ್ತಿಯನ್ನಾಗಿ ಪರಿವರ್ತಿಸಲಾಗುತ್ತದೆ?

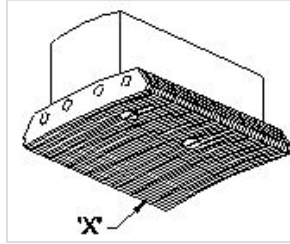
A. Heat | ಶಾಖ

B. Kinetic | ಚಲನಶಕ್ತಿ

C. Chemical | ರಾಸಾಯನಿಕ

D. Mechanical | ಯಾಂತ್ರಿಕ

Q8 **INCORRECT** What is the name of the part marked 'X' in DC generator as shown in the figure? | ಚಿತ್ರದಲ್ಲಿ ತೋರಿಸಿರುವಂತೆ DC ಜನರೇಟರ್‌ನಲ್ಲಿ X ಒಂದು ಗುರುತಿಸಲಾಗಿರುವ ಭಾಗದ ಹೆಸರೇನು?



A. Yoke | ಯೋಕ್

B. Pole coil | ಪೋಲ್ ಕಾಯಿಲ್

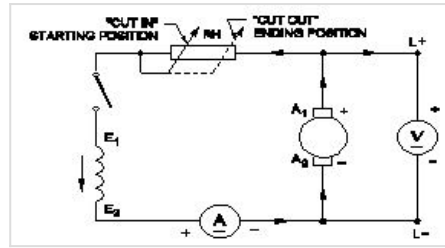
C. Pole core | ಪೋಲ್ ಕೋರ್

D. Pole shoe | ಪೋಲ್ ಷೂ

Q9 **INCORRECT** What is the effect in D.C generator, if it is kept ideal for long time? | D.C ಜನರೇಟರಿನ ಪರಿಣಾಮ ಏನು, ಇದು ದೀರ್ಘಕಾಲದವರೆಗೆ ಸೂಕ್ತವಾಗಿದ್ದರೆ?

- A. Field coil resistance increases | ಕ್ಷೇತ್ರ ಸುರಳಿ ನಿರೋಧಕ ಹೆಚ್ಚಿಸುತ್ತದೆ
- B. Armature resistance increases | ಆರ್ಮೇಚರ್ ಪ್ರತಿರೋಧ ಹೆಚ್ಚಿಸುತ್ತದೆ
- C. Armature reaction increases | ಆರ್ಮೇಚರ್ ಪ್ರತಿಕ್ರಿಯೆಯನ್ನು ಹೆಚ್ಚಿಸುತ್ತದೆ
- D. Loses its residual magnetism | ಅದರ ಉಳಿದ ಕಾಂತೀಯತೆಯನ್ನು ಕಳೆದುಕೊಳ್ಳುತ್ತದೆ

Q10 **CORRECT** What is the name of the generator as shown in the circuit? | ಸರ್ಕ್ಯೂಟ್ನಲ್ಲಿ ತೋರಿಸಿರುವಂತೆ ಜನರೇಟರ್ ಹೆಸರೇನು?



- A. DC shunt generator | DC ಷಂಟ್ ಜನರೇಟರ್
- B. DC compound generator | DC ಕಾಂಪೌಂಡ್ ಜನರೇಟರ್
- C. DC series generator | DC ಸೀರಿಸ್ ಜನರೇಟರ್
- D. Separately excited DC generator | ಪ್ರತ್ಯೇಕವಾಗಿ ಉತ್ಸುಕ DC ಜನರೇಟರ್

Q11 **INCORRECT** What is the condition for the maximum efficiency of a DC generator? | DC ಜನರೇಟರ್‌ನ ಗರಿಷ್ಠ ದಕ್ಷತೆಯ ಸ್ಥಿತಿ ಯಾವುದು?

- A. Eddy current loss is equal to hysteresis loss | ಎಡ್ಡಿ ಕರೆಂಟ್ ನಷ್ಟವು ಹಿಸ್ಟರೆಸಿಸ್ ನಷ್ಟಕ್ಕೆ ಸಮಾನವಾಗಿರುತ್ತದೆ
- B. Variable losses is less than constant losses | ವೇರಿಯಬಲ್ ನಷ್ಟಗಳು ನಿರಂತರ ನಷ್ಟಗಳಿಗಿಂತ ಕಡಿಮೆ
- C. Variable losses is more than constant losses | ವೇರಿಯಬಲ್ ನಷ್ಟಗಳು ನಿರಂತರ ನಷ್ಟಕ್ಕಿಂತ ಹೆಚ್ಚು
- D. Variable losses is equal to constant losses | ವೇರಿಯಬಲ್ ನಷ್ಟಗಳು ನಿರಂತರ ನಷ್ಟಗಳಿಗೆ ಸಮಾನವಾಗಿರುತ್ತದೆ

Q12 CORRECT Why the DC generators are losing their residual magnetism? | DC ಜನರೇಟರ್‌ಗಳು ತಮ್ಮ ಉಳಿದಿರುವ ಮ್ಯಾಗ್ನೆಟಿಸಮ್ ಅನ್ನು ಏಕೆ ಕಳೆದುಕೊಳ್ಳುತ್ತಿವೆ?

- A. Flashing of field | ಲೋಡ್‌ನಲ್ಲಿ ಭಾರೀ ಶಾರ್ಟ್ ಸರ್ಕ್ಯೂಟ್
- B. Running without load continuously | ಲೋಡ್ ಇಲ್ಲದೆ ನಿರಂತರವಾಗಿ ರನ್‌ನಿಂಗ್
- C. Continuous running without break | ವಿರಾಮವಿಲ್ಲದೆಯೇ ನಿರಂತರವಾದ ಚಾಲನೆಯಲ್ಲಿದೆ
- D. Change of direction of rotation very often | ಆಗಾಗ್ಗೆ ತಿರುಗುವ ದಿಕ್ಕಿನ ಬದಲಾವಣೆ □

Q13 INCORRECT Which formula is used to calculate the generated emf in D.C generator? | DC ಜನರೇಟರ್‌ನಲ್ಲಿ ಉತ್ಪತ್ತಿಯಾದ ಎಮ್‌ಎಫ್ ಅನ್ನು ಲೆಕ್ಕಾಚಾರ ಮಾಡಲು ಯಾವ ಸೂತ್ರವನ್ನು ಬಳಸಲಾಗುತ್ತದೆ?

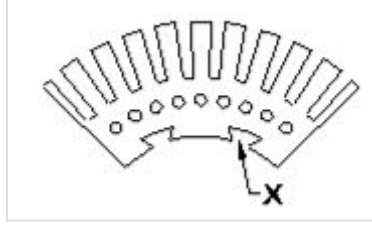
- (A) Generated emf = $\frac{\phi ZN}{60}$ Volt
- (B) Generated emf = $\frac{\phi ZN}{60} \times \frac{A}{P}$ Volt
- (C) Generated emf = $\frac{\phi ZN}{60} \times \frac{P}{A}$ Volt
- (D) Generated emf = $\frac{ZN}{60} \times \frac{P}{A}$ Volt

- A. A
- B. B □
- C. C □
- D. D

Q14 CORRECT Why the compensating winding is provided in the large DC generators? | ದೊಡ್ಡ DC ಜನರೇಟರ್‌ಗಳಲ್ಲಿ ಸರಿದೂಗಿಸುವ ವಿಂಡಿಂಗ್ ಅನ್ನು ಏಕೆ ಒದಗಿಸಲಾಗಿದೆ?

- A. To neutralize the cross-magnetizing effect of armature reaction | ಆರ್ಮೇಚರ್ ಕ್ರಿಯೆಯ ಅಡ್ಡ -ಕಾಂತೀಯ ಪರಿಣಾಮವನ್ನು ತಟಸ್ಥಗೊಳಿಸಲು
- B. To reduce the commutation effect | ಕಮ್ಯುಟೇಶನ್ ಪರಿಣಾಮವನ್ನು ಕಡಿಮೆ ಮಾಡಲು
- C. To neutralize the demagnetizing effect of armature reaction | ಆರ್ಮೇಚರ್ ರಿಯಾಕ್ಷನ್‌ನ ಡಿಮ್ಯಾಗ್ನೆಟೈಸಿಂಗ್ ಪರಿಣಾಮವನ್ನು ತಟಸ್ಥಗೊಳಿಸಲು □
- D. To decrease the efficiency of generator | ಜನರೇಟರ್‌ನ ಸಾಮರ್ಥ್ಯವನ್ನು ಕಡಿಮೆ ಮಾಡಲು

Q15 INCORRECT What is the purpose of slot marked as 'X' as shown in the figure? | ಚಿತ್ರದಲ್ಲಿ ತೋರಿಸಿರುವಂತೆ 'X' ಎಂದು ಗುರುತಿಸಲಾದ ಸ್ಲಾಟ್‌ನ ಉದ್ದೇಶವೇನು?

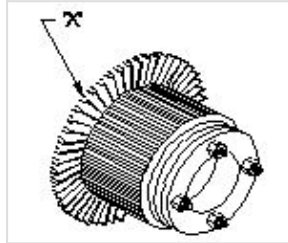


- A. To fix the key way | ಪ್ರಮುಖ ರೀತಿಯಲ್ಲಿ ಸರಿಪಡಿಸಲು □
- B. To make air circulation | ವಾಯು ಪರಿಚಲನೆ ಮಾಡಲು □
- C. For lubrication purpose | ನಯಗೊಳಿಸುವ ಉದ್ದೇಶಕ್ಕಾಗಿ
- D. For easy removal from shaft | ಶಾಫ್ಟ್‌ನಿಂದ ಸುಲಭವಾಗಿ ತೆಗೆದುಹಾಕಲು

Q16 INCORRECT What is the effect if the shunt field resistance is above critical resistance value in a D.C generator? | ಷಂಟ್ ಕ್ಷೇತ್ರ ನಿರೋಧಕತೆಯು ನಿರ್ಣಾಯಕ ಪ್ರತಿರೋಧ ಮೌಲ್ಯದ ಮೇಲೆ ಒಂದು ವೇಳೆ ಪರಿಣಾಮ ಯಾವುದು a DC ಜನರೇಟರ್‌ನಲ್ಲಿ?

- A. Output voltage is pulsating | ಔಟ್‌ಪುಟ್ ವೋಲ್ಟೇಜ್ ಪಲ್ಸ್ ಮಾಡುವುದು
- B. Output voltage is above normal | ಔಟ್‌ಪುಟ್ ವೋಲ್ಟೇಜ್ ಸಾಮಾನ್ಯಕ್ಕಿಂತ ಹೆಚ್ಚಾಗಿರುತ್ತದೆ
- C. Generator fails to build up voltage | ಜನರೇಟರ್ ವೋಲ್ಟೇಜ್ ಅನ್ನು ನಿರ್ಮಿಸಲು ವಿಫಲವಾಗಿದೆ □
- D. Generator builds up voltage normally | ಜನರೇಟರ್ ಸಾಮಾನ್ಯವಾಗಿ ವೋಲ್ಟೇಜ್ ಅನ್ನು ನಿರ್ಮಿಸುತ್ತದೆ □

Q17 INCORRECT What is the name of the part marked as 'X' in DC generator as shown in the figure? | ಚಿತ್ರದಲ್ಲಿ ತೋರಿಸಿರುವಂತೆ DC ಜನರೇಟರ್‌ನಲ್ಲಿ 'X' ಎಂದು ಗುರುತಿಸಲಾಗಿರುವ ಭಾಗದ ಹೆಸರೇನು?



- A. Armature core | ಆರ್ಮೇಚರ್ ಕೋರ್
- B. Brush | ಬ್ರಷ್ □
- C. Commutator raiser | ಕಮ್ಯುಟೇಟರ್ ರೈಸರ್ □
- D. Commutator segment | ಕಮ್ಯುಟೇಟರ್ ವಿಭಾಗ

Q18 **INCORRECT** How does the magnetic flux of the field system completed the circuit in a generator? | ಫೀಲ್ಡ್ ಸಿಸ್ಟಮ್ ಮ್ಯಾಗ್ನೆಟಿಕ್ ಫ್ಲಕ್ಸ್ ಜನರೇಟರ್‌ನಲ್ಲಿ ಸರ್ಕ್ಯೂಟ್ ಅನ್ನು ಹೇಗೆ ಪೂರ್ಣಗೊಳಿಸುತ್ತದೆ?

A. Through the field coil and field core | ಫೀಲ್ಡ್ ಕಾಯಿಲ್ ಮತ್ತು ಫೀಲ್ಡ್ ಕೋರ್ ಮೂಲಕ

B. Through the field core, armature core and yoke | ಫೀಲ್ಡ್ ಕೋರ್, ಆರ್ಮೇಚರ್ ಕೋರ್ ಮತ್ತು ಯೋಕ್ ಮೂಲಕ □

C. Through the laminated pole core | ಲ್ಯಾಮಿನೇಟೆಡ್ ಪೋಲ್ ಕೋರ್ ಮೂಲಕ

D. Through the armature winding and armature core | ಆರ್ಮೇಚರ್ ವಿಂಡಿಂಗ್ ಮತ್ತು ಆರ್ಮೇಚರ್ ಕೋರ್ ಮೂಲಕ □

Q19 **INCORRECT** What is the property of wave winding in D.C generator? | DC ಜನರೇಟರ್‌ನಲ್ಲಿ ತರಂಗ ವಿಂಡಿಂಗ್ ಆಸ್ತಿ ಏನು?

A. Low current low voltage | ಕಡಿಮೆ ಪ್ರಸ್ತುತ ಕಡಿಮೆ ವೋಲ್ಟೇಜ್

B. High current low voltage | ಹೆಚ್ಚು ಪ್ರಸ್ತುತ ಕಡಿಮೆ ವೋಲ್ಟೇಜ್

C. Low current high voltage | ಕಡಿಮೆ ಪ್ರಸ್ತುತ ಉನ್ನತ ವೋಲ್ಟೇಜ್ □

D. High current high voltage | ಹೈ ಕರೆಂಟ್ ಹೈ ವೋಲ್ಟೇಜ್ □

Q20 **CORRECT** Why solid pole shoes are used in D.C generator? | DC ಜನರೇಟರ್‌ನಲ್ಲಿ ಏಕೆ ಘನ ಧ್ರುವ ತೂಗುಗಳನ್ನು ಬಳಸಲಾಗುತ್ತದೆ?

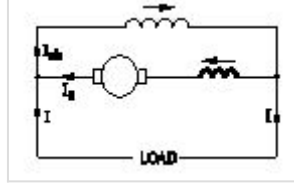
A. To reduce the copper loss | ತಾಮ್ರದ ನಷ್ಟವನ್ನು ಕಡಿಮೆ ಮಾಡಲು

B. To increase the residual magnetism | ಉಳಿಕೆ ಕಾಂತೀಯತೆಯನ್ನು ಹೆಚ್ಚಿಸಲು

C. To decrease the residual magnetism | ಉಳಿಕೆ ಕಾಂತೀಯತೆಯನ್ನು ಕಡಿಮೆ ಮಾಡಲು

D. To reduce the reluctance of magnetic path | ಆಯಸ್ಕಾಂತೀಯ ಪಥವನ್ನು ಇಷ್ಟಪಡದಿರಲು □

Q21 **INCORRECT** What is the name of the D.C generator as shown in the figure? | ಚಿತ್ರದಲ್ಲಿ ತೋರಿಸಿರುವಂತೆ D.C ಜನರೇಟರ್‌ನ ಹೆಸರೇನು?



A. Differential long shunt compound | ಡಿಫರೆನ್ಷಿಯಲ್ ಲಾಂಗ್ ಷಂಟ್ ಕಾಂಪೌಂಡ್ □

B. Differential short shunt compound | ಡಿಫರೆನ್ಷಿಯಲ್ ಶಾರ್ಟ್ ಷಂಟ್ ಸಂಯುಕ್ತ □

C. Cumulative long shunt compound | ಸಂಚಿತ ದೀರ್ಘ ಶಂಟ್ ಸಂಯುಕ್ತ

D. Cumulative short shunt compound | ಸಂಚಿತ ಸಣ್ಣ ಶಂಟ್ ಸಂಯುಕ್ತ

Q22 **INCORRECT** Which materials are used to make the brushes in generator? | ಜನರೇಟರ್‌ನಲ್ಲಿ ಬ್ರಷ್‌ಗಳನ್ನು ತಯಾರಿಸಲು ಯಾವ ವಸ್ತುಗಳನ್ನು ಬಳಸಲಾಗುತ್ತದೆ?

A. Steel and graphite | ಸ್ಟೀಲ್ ಮತ್ತು ಗ್ರಾಫೈಟ್

B. Carbon and graphite | ಕಾರ್ಬನ್ ಮತ್ತು ಗ್ರಾಫೈಟ್ □

C. Cast iron and graphite | ಎರಕಹೊಯ್ದ ಕಬ್ಬಿಣ ಮತ್ತು ಗ್ರಾಫೈಟ್ □

D. Aluminium and graphite | ಅಲ್ಯೂಮಿನಿಯಂ ಮತ್ತು ಗ್ರಾಫೈಟ್

Q23 **INCORRECT** Which method is used to improve the insulation resistance in DC generator? | DC ಜನರೇಟರ್‌ನಲ್ಲಿ ನಿರೋಧನ ಪ್ರತಿರೋಧವನ್ನು ಸುಧಾರಿಸಲು ಯಾವ ವಿಧಾನವನ್ನು ಬಳಸಲಾಗುತ್ತದೆ?

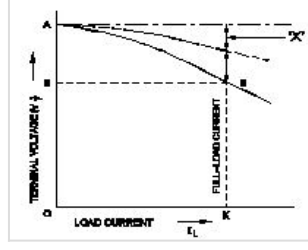
A. Replacing the brushes frequently | ಆಗಾಗ್ಗೆ ಕುಂಚಗಳನ್ನು ಬದಲಾಯಿಸುವುದು

B. Keeping the machine in idle | ಯಂತ್ರವನ್ನು ಐಡಿಯಲ್ ವಾಗಿ ಇಡುವುದು

C. Running the machine with over load | ಓವರ್‌ಲೋಡ್‌ನಲ್ಲಿ ಯಂತ್ರವನ್ನು ಚಾಲನೆ ಮಾಡುವುದು □

D. Blowing hot air into the machine | ಯಂತ್ರಕ್ಕೆ ಬಿಸಿ ಗಾಳಿ ಬೀಸುವುದು □

Q24 **INCORRECT** Which voltage drop is indicated in the portion marked as 'X' as shown in the figure? | ಚಿತ್ರದಲ್ಲಿ ತೋರಿಸಿರುವಂತೆ 'X' ಒಂದು ಗುರುತಿಸಲಾದ ಭಾಗದಲ್ಲಿ ಯಾವ ವೋಲ್ಟೇಜ್ ಡ್ರಾಪ್ ಅನ್ನು ಸೂಚಿಸಲಾಗುತ್ತದೆ?



A. Series field voltage drop | ಸೀರಿಸ್ ಫೀಲ್ಡ್ ವೋಲ್ಟೇಜ್ ಡ್ರಾಪ್

B. Armature voltage drop | ಆರ್ಮೇಚರ್ ವೋಲ್ಟೇಜ್ ಡ್ರಾಪ್

C. Armature reaction drop | ಆರ್ಮೇಚರ್ ಪ್ರತಿಕ್ರಿಯೆ ಡ್ರಾಪ್

D. Shunt field voltage drop | ಷಂಟ್ ಕ್ಷೇತ್ರ ವೋಲ್ಟೇಜ್ ಡ್ರಾಪ್

Q25 **INCORRECT** Why the terminal voltage of the DC shunt generator decreases if the load increases? | ಲೋಡ್ ಹೆಚ್ಚಾದರೆ DC ಷಂಟ್ ಜನರೇಟರ್ ಟರ್ಮಿನಲ್ ವೋಲ್ಟೇಜ್ ಏಕೆ ಕಡಿಮೆಯಾಗುತ್ತದೆ?

A. Because of armature reaction effect | ಆರ್ಮೇಚರ್ ಪ್ರತಿಕ್ರಿಯೆ ಪರಿಣಾಮದ ಕಾರಣ

B. Due to decrease in armature resistance | ಆರ್ಮೇಚರ್ ಪ್ರತಿರೋಧ ಕಡಿಮೆಯಾದ ಕಾರಣ

C. Because of decrease in brush voltage drop | ಬ್ರಷ್ ವೋಲ್ಟೇಜ್ ಡ್ರಾಪ್ ಕಡಿಮೆಯಾದ ಕಾರಣ

D. Due to increase in shunt field inductance | ಷಂಟ್ ಫೀಲ್ಡ್ ಇಂಡಕ್ಟನ್ಸ್ ಹೆಚ್ಚಿದ ಕಾರಣದಿಂದಾಗಿ