

Trinity, College udhyavara udupi

ITI Quiz - 06-Jun-2026 10:30 AM

Q. ID: ITISKILL5681VN | June 2026

76.00% 38 / 50

Student Name	Bhuvan	Access Code	6193
Attempt No.	#1	Completion Time	10:55 AM
Rank	#2	Total Questions	50

38 SCORE

50 MAX MARKS

38 CORRECT

12 INCORRECT

Answer Review

Q1 CORRECT What is the advantage of the stranded conductor over the solid conductor? | ಘನ ಕಂಡಕ್ಟರ್‌ಗಿಂತ ಸ್ಟ್ರಾಂಡೆಡ್ ಕಂಡಕ್ಟರ್‌ನ ಪ್ರಯೋಜನವೇನು?

A. Cost is less | ವೆಚ್ಚ ಕಡಿಮೆಯಾಗಿದೆ

B. More flexible | ಹೆಚ್ಚು ಹೊಂದಿಕೊಳ್ಳುವ

C. Less voltage drop | ಕಡಿಮೆ ವೋಲ್ಟೇಜ್ ಡ್ರಾಪ್

D. More insulation resistance | ಹೆಚ್ಚು ನಿರೋಧನ ಪ್ರತಿರೋಧ

Q2 INCORRECT Which type of cables are used for underground services from 33 kv to 66 kv? | 33 kv ನಿಂದ 66 kv ವರೆಗಿನ ಭೂಗತ ಸೇವೆಗಳಿಗೆ ಯಾವ ರೀತಿಯ ಕೇಬಲ್‌ಗಳನ್ನು ಬಳಸಲಾಗುತ್ತದೆ?

A. High tension cables | ಹೆಚ್ಚಿನ ಒತ್ತಡದ ಕೇಬಲ್‌ಗಳು

B. Extra super voltage cables | ಹೆಚ್ಚುವರಿ ಸೂಪರ್ ವೋಲ್ಟೇಜ್ ಕೇಬಲ್‌ಗಳು

C. Super tension cables | ಸೂಪರ್ ಟೆನ್ಷನ್ ಕೇಬಲ್‌ಗಳು

D. Extra- high tension cables | ಹೆಚ್ಚಿನ ಒತ್ತಡದ ಕೇಬಲ್‌ಗಳು

Q3 CORRECT What is the working principle of D.C generator? | D.C ಜನರೇಟರ್‌ನ ಕಾರ್ಯಾಚರಣಾ ತತ್ವ ಏನು?

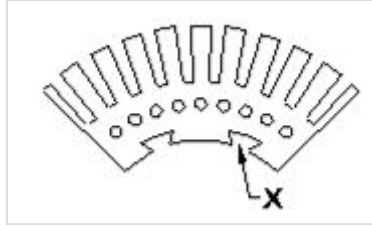
A. Cork screw rule | ಕಾರ್ಕ್ ತಿರುಪು ನಿಯಮ

B. Fleming's left hand rule | ಫ್ಲೆಮಿಂಗ್ ಎಡಗೈ ನಿಯಮ

C. Fleming's right hand rule | ಫ್ಲೆಮಿಂಗ್ ಬಲಗೈ ನಿಯಮ

D. Faradays laws of electromagnetic induction | ವಿದ್ಯುತ್ಕಾಂತೀಯ ಇಂಡಕ್ಷನ್ ಕಾನೂನುಗಳು

Q4 CORRECT What is the purpose of slot marked as 'X' as shown in the figure? | ಚಿತ್ರದಲ್ಲಿ ತೋರಿಸಿರುವಂತೆ 'X' ಎಂದು ಗುರುತಿಸಲಾದ ಸ್ಲಾಟ್‌ನ ಉದ್ದೇಶವೇನು?



A. To fix the key way | ಪ್ರಮುಖ ರೀತಿಯಲ್ಲಿ ಸರಿಪಡಿಸಲು

B. To make air circulation | ವಾಯು ಪರಿಚಲನೆ ಮಾಡಲು

C. For lubrication purpose | ನಯಗೊಳಿಸುವ ಉದ್ದೇಶಕ್ಕಾಗಿ

D. For easy removal from shaft | ಶಾಪ್ಟಿಯ ಸುಲಭವಾಗಿ ತೆಗೆದುಹಾಕಲು

Q5 CORRECT What is the formula for dynamically induced emf? | ಸ್ಥಿರವಾಗಿ ಪ್ರೇರಿತ ಎಮ್‌ಎಫ್ ಸೂತ್ರ ಯಾವುದು?

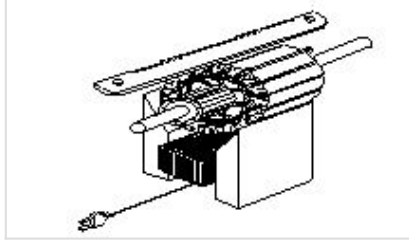
A. BLV volts

B. BL sinθ volts

C. BLV sinθ volts

D. BLV cosθ volts

Q6 CORRECT Which type of test is illustrated for the armature after rewind? | ಪುನರಾವರ್ತನೆಯ ನಂತರ ಆರ್ಮೇಚರ್ಗ್ ಯಾವ ರೀತಿಯ ಪರೀಕ್ಷೆಯನ್ನು ಚಿತ್ರಿಸಲಾಗಿದೆ?



A. Open coil test | ಕಾಯಿಲ್ ಪರೀಕ್ಷೆಯನ್ನು ತೆರೆಯಿರಿ

B. Shorted coil test | ಕತ್ತರಿಸಿದ ಸುರುಳಿ ಪರೀಕ್ಷೆ

C. Voltage drop test | ವೋಲ್ಟೇಜ್ ಡ್ರಾಪ್ ಟೆಸ್ಟ್

D. Grounded coil test | ಗ್ರೌಂಡ್ ಕಾಯಿಲ್ ಟೆಸ್ಟ್

Q7 INCORRECT Why the holding coil of a 3 point starter is connected in series with shunt field? | 3 ಪಾಯಿಂಟರ್ ಸ್ಟಾರ್ಟರ್ನ ಹಿಡುವಳಿ ಸುರುಳಿಯು ಸಂಭವ್ಯ ಕ್ಷೇತ್ರದಲ್ಲಿ ಷಂಟ್ ಕ್ಷೇತ್ರದೊಂದಿಗೆ ಏಕೆ ಸಂಪರ್ಕ ಹೊಂದಿದೆ?

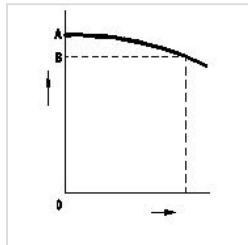
A. To limit the load current | ಲೋಡ್ ಪ್ರವಾಹವನ್ನು ಮಿತಿಗೊಳಿಸಲು

B. To run motor at low voltage | ಕಡಿಮೆ ವೋಲ್ಟೇಜ್‌ಗಳಲ್ಲಿ ಮೋಟಾರ್ ಅನ್ನು ಚಲಾಯಿಸಲು

C. To hold the handle firmly | ಹ್ಯಾಂಡಲ್ ಫಿರ್ಮ್‌ಲಿ ಅನ್ನು ದೃಢವಾಗಿ ಹಿಡಿದಿಡಲು

D. To protect the motor if the field opens | ಕ್ಷೇತ್ರವು ತೆರೆದರೆ ಮೋಟಾರ್ ಅನ್ನು ರಕ್ಷಿಸಲು

Q8 INCORRECT What is the reason for reduction in speed of a D.C shunt motor from no load to full load? | ಯಾವುದೇ ಲೋಡ್‌ನಿಂದ ಪೂರ್ಣ ಹೊರಗೆ DC ಷಂಟ್ ಮೋಟಾರ್ನ ವೇಗದಲ್ಲಿ ಕಡಿತಕ್ಕ ಕಾರಣವೇನು?



A. Shunt field current increases | ಷಂಟ್ ಕ್ಷೇತ್ರ ಪ್ರಸ್ತುತ ಹೆಚ್ಚಾಗುತ್ತದೆ

B. Shunt field current constant | ಷಂಟ್ ಫೀಲ್ಡ್ ಕರೆಂಟ್ ಸ್ಥಿರ

C. Armature voltage drop increases | ಆರ್ಮೇಚರ್ ವೋಲ್ಟೇಜ್ ಡ್ರಾಪ್ ಹೆಚ್ಚಾಗುತ್ತದೆ

D. Armature voltage drop decreases | ಆರ್ಮೇಚರ್ ವೋಲ್ಟೇಜ್ ಡ್ರಾಪ್ ಕಡಿಮೆಯಾಗುತ್ತದೆ

Q9 CORRECT Why the rotor bars are mounted in a slightly skewed position in 3 phase motor? | ರೋಟರ್ ಬಾರ್‌ಗಳು 3 ಹಂತದ ಮೋಟಾರುಗಳಲ್ಲಿ ಸ್ವಲ್ಪ ತಿರುಚಿದ ಸ್ಥಾನದಲ್ಲಿ ಏಕೆ ಜೋಡಿಸಲ್ಪಟ್ಟಿವೆ?

A. Generate minimum flux | ಕನಿಷ್ಠ ಫ್ಲಕ್ಸ್ ಅನ್ನು ರಚಿಸಿ

B. Reduce the stray losses | ದಾರಿತಪ್ಪುವ ನಷ್ಟವನ್ನು ಕಡಿಮೆ ಮಾಡಿ

C. Maintain the rotor speed constant | ರೋಟರ್ ವೇಗ ಸ್ಥಿರತೆಯನ್ನು ಕಾಪಾಡಿಕೊಳ್ಳಿ

D. Produce more uniform rotor field and torque | ಹೆಚ್ಚು ಸಮವಸ್ಥ ರೋಟರ್ ಕ್ಷೇತ್ರ ಮತ್ತು ಟಾರ್ಕ್ ಅನ್ನು ತಯಾರಿಸಿ □

Q10 CORRECT Which fault condition the thermal overload relay protects A.C induction motor? | ಥರ್ಮಲ್ ಓವರ್‌ಲೋಡ್ ರಿಲೇ ಎ.ಸಿ ಇಂಡಕ್ಷನ್ ಮೋಟರ್ ಅನ್ನು ಯಾವ ದೋಷದ ಸ್ಥಿತಿಯಲ್ಲಿ ರಕ್ಷಿಸುತ್ತದೆ?

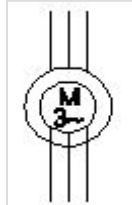
A. Short circuit | ಶಾರ್ಟ್ ಸರ್ಕ್ಯೂಟ್

B. Open circuit | ಓಪನ್ ಸರ್ಕ್ಯೂಟ್

C. Over load | ಓವರ್ ಲೋಡ್ □

D. No load | ನೋ ಲೋಡ್

Q11 CORRECT What is the name of the symbol as shown in the figure? | ಚಿತ್ರದಲ್ಲಿ ತೋರಿಸಿರುವಂತೆ ಸಂಕೇತದ ಹೆಸರೇನು?



A. Induction motor, three phase squirrel cage | ಇಂಡಕ್ಷನ್ ಮೋಟಾರ್, ಮೂರು ಫೇಸ್ ಸ್ಕ್ವಿರಲ್ ಕೇಜ್

B. Induction motor, three phase with wound rotor | ಇಂಡಕ್ಷನ್ ಮೋಟಾರ್, ವೃಂದ್ ರೋಟರ್‌ನೊಂದಿಗೆ ಮೂರು ಫೇಸ್ □

C. Induction motor, three phase star connected | ಇಂಡಕ್ಷನ್ ಮೋಟಾರ್, ಮೂರು ಫೇಸ್ ಸ್ಟಾರ್ ವನ್ನು ಸಂಪರ್ಕಿಸಲಾಗಿದೆ

D. Induction motor, three phase delta connected | ಇಂಡಕ್ಷನ್ ಮೋಟಾರ್, ಮೂರು ಫೇಸ್ ಡೆಲ್ಟಾ ಕನೆಕ್ಟೆಡ್

Q12 CORRECT Why the external resistance is included in the rotor circuit at starting through 3 phase slipping induction motor starter? | 3 ಹಂತದ ಸ್ಲಿಪಿಂಗ್ ಇಂಡಕ್ಷನ್ ಮೋಟಾರ್ ಸ್ಟಾರ್ಟರ್ ಮೂಲಕ ಪ್ರಾರಂಭವಾಗುವ ರೋಟರ್ ಸರ್ಕ್ಯೂಟ್‌ನಲ್ಲಿ ಬಾಹ್ಯ ಪ್ರತಿರೋಧವನ್ನು ಏಕೆ ಸೇರಿಸಲಾಗಿದೆ?

A. To get high running torque | ಹೆಚ್ಚಿನ ಚಾಲನೆಯಲ್ಲಿರುವ ಟಾರ್ಕ್ ಅನ್ನು ಪಡೆಯಲು

B. To get high starting torque | ಉನ್ನತ ಆರಂಭಿಕ ಟಾರ್ಕ್ ಪಡೆಯಲು

C. To reduce the load current | ಲೋಡ್ ಪ್ರವಾಹವನ್ನು ಕಡಿಮೆ ಮಾಡಲು

D. To get increased speed at starting | ಆರಂಭದಲ್ಲಿ ಹೆಚ್ಚಿದ ವೇಗವನ್ನು ಪಡೆಯಲು

Q13 CORRECT Which motor is having half coil winding? | ಯಾವ ಮೋಟಾರು ಅರ್ಧ ಸುರುಳಿಯನ್ನು ಸುತ್ತುತ್ತದೆ?

A. Mixer | ಮಿಕ್ಸರ್

B. Grinder | ಗ್ರೈಂಡರ್

C. Ceiling fan | ಸೀಲಿಂಗ್ ಫ್ಯಾನ್

D. Washing machine | ಬಟ್ಟೆ ಒಗೆಯುವ ಯಂತ್ರ

Q14 CORRECT What is the effect, if the coil groups connection are wrongly connected while rewinding a single phase motor? | ಸಿಂಗಲ್ ಫೇಸ್ ಮೋಟಾರ್ ಅನ್ನು ರಿವೈಂಡ್ ಮಾಡುವಾಗ ಕಾಯಿಲ್ ಗುಂಪುಗಳ ಸಂಪರ್ಕವನ್ನು ತಪ್ಪಾಗಿ ಸಂಪರ್ಕಿಸಿದರೆ ಪರಿಣಾಮ ಏನು?

A. Motor runs slowly | ಮೋಟಾರ್ ನಿಧಾನವಾಗಿ ಸಾಗುತ್ತದೆ

B. Motor will not run | ಮೋಟಾರ್ ರನ್ ಆಗುವುದಿಲ್ಲ

C. Motor runs in very high speed | ಮೋಟಾರ್ ಅತಿ ವೇಗದಲ್ಲಿ ಚಲಿಸುತ್ತದೆ

D. Motor runs and takes more current at no load | ಮೋಟಾರು ರನ್‌ನಲ್ಲಿ ಮತ್ತು ಯಾವುದೇ ಹೊರಗೆ ಹೆಚ್ಚು ಪ್ರಸ್ತುತಗೊಳ್ಳುತ್ತವೆ

Q15 CORRECT Which type of motor is used for the vacuum cleaner? | ವ್ಯಾಕ್ಯೂಮ್ ಕ್ಲೀನರ್ ಕ್ಕಾಗಿ ಯಾವ ರೀತಿಯ ಮೋಟಾರ್ ಅನ್ನು ಬಳಸಲಾಗುತ್ತದೆ?

A. Shaded pole motor | ಮಬ್ಬಾಡ್ ಪೋಲ್ ಮೋಟಾರ್

B. Universal motor | ಯುನಿವರ್ಸಲ್ ಮೋಟಾರ್

C. Repulsion motor | ವಿಶರ್ಷಣ ಮೋಟಾರ್

D. Capacitor start motor | ಕೆಪಾಸಿಟರ್ ಸ್ಟಾರ್ಟರ್ ಮೋಟಾರ್

Q16 **CORRECT** Which material is used for the damper winding? | ಡ್ಯಾಂಪರ್ ವಿಂಡಿಂಗ್ ಗಾಗಿ ಯಾವ ವಸ್ತುವನ್ನು ಬಳಸಲಾಗುತ್ತದೆ?

A. Silicon steel bar | ಸಿಲಿಕಾನ್ ಸ್ಟೀಲ್ ಬಾರ್

B. Cast iron bar | ಕಾಸ್ಟ್ ಇರನ್ ಬಾರ್

C. Stainless steel bar | ಸ್ಟೇನ್ಲೆಸ್ ಸ್ಟೀಲ್ ಬಾರ್

D. Copper bar | ತಾಮ್ರದ ಪಟ್ಟಿ

Q17 **INCORRECT** Which formula is used to calculate the percentage voltage regulation in an alternator? | ಆವರ್ತಕದಲ್ಲಿ ಶೇಕಡಾವಾರು ವೋಲ್ಟೇಜ್ ನಿಯಂತ್ರಣವನ್ನು ಲೆಕ್ಕಾಚಾರ ಮಾಡಲು ಯಾವ ಸೂತ್ರವನ್ನು ಬಳಸಲಾಗುತ್ತದೆ?

(A) $\frac{V_n - V_{nl}}{V_n} \times 100$

(B) $\frac{V_{nl} - V_n}{V_n} \times 100$

(C) $\frac{V_n - V_{nl}}{V_{nl}} \times 100$

(D) $\frac{V_n - V_{nl}}{V_{nl}} \times 100$

A. A

B. B

C. C

D. D

Q18 **CORRECT** What is the name of the symbol as shown in the figure? | ಚಿತ್ರದಲ್ಲಿ ತೋರಿಸಿರುವಂತೆ ಚಿಹ್ನೆಯ ಹೆಸರೇನು?



A. Photo conductive diode | ಫೋಟೋ ಕಾಂಡಕ್ತ ಡಯೋಡ್

B. Light emitting diode | ಬೆಳಕು ಹೊರಸೂಸುವ ಡಯೋಡ್

C. Zener diode | ಝೀನರ್ ಡಯೋಡ್

D. Diode | ಡಯೋಡ್

Q19 **CORRECT** What is the effect of pinch-off voltage in JFET? | JFET ಜೆಎಫ್ಇಟಿಯಲ್ಲಿ ಪಿಂಚ್-ಆಫ್ ವೋಲ್ಟೇಜ್‌ನ ಪರಿಣಾಮ ಏನು?

- A. No depletion region exists | ಯಾವುದೇ ಸವಕಳಿ ಪ್ರದೇಶ ಅಸ್ತಿತ್ವದಲ್ಲಿಲ್ಲ
- B. Drain current becomes zero | ಡ್ರೈನ್ ಕರೆಂಟ್ ಶೂನ್ಯವಾಗುತ್ತದೆ
- C. Reverse bias voltage becomes zero | ರಿವರ್ಸ್ ಬಯಾಸ್ ವೋಲ್ಟೇಜ್ ಶೂನ್ಯವಾಗುತ್ತದೆ
- D. Width of channel is maximum | ಚಾನಲ್ ಅಗಲವು ಗರಿಷ್ಠವಾಗಿದೆ

Q20 **INCORRECT** Which accessory prevents the flare out of stripped stranded cables in the panel board wiring? | ಪ್ಯಾನೆಲ್ ಬೋರ್ಡ್ ವೈರಿಂಗ್‌ನಲ್ಲಿ ಸ್ಟ್ರಿಪ್ಡ್ ಸ್ಟ್ರಾಂಡೆಡ್ ಕೇಬಲ್‌ಗಳ ಜ್ವಾಲೆಯನ್ನು ಯಾವ ಆಕೆಸರಿ ತಡೆಯುತ್ತದೆ?

- A. Sleeves | ತೋಳುಗಳು
- B. Wire ferrules | ವೈರ್ ಫೆರುಲ್ಸ್
- C. Lugs and thimbles | ಲುಗ್ಸ್ ಮತ್ತು ಥಿಂಬಲ್ಸ್
- D. Cable binding straps and button | ಕೇಬಲ್ ಬೈಂಡಿಂಗ್ ಪಟ್ಟಿಗಳು ಮತ್ತು ಬಟನ್

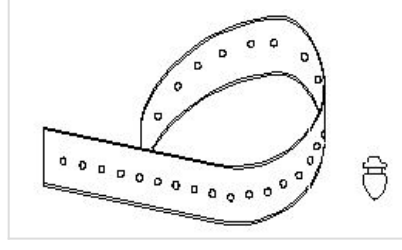
Q21 **CORRECT** Which gas is used in SF6 circuit breaker? | SF6ನಲ್ಲಿ ಯಾವ ಗ್ಯಾಸ್ ವನ್ನು ಬಳಸಲಾಗುತ್ತದೆ ಸರ್ಕ್ಯೂಟ್ ಬ್ರೇಕರ್?

- A. Acetylene | ಅಸಿಟಿಲೀನ್
- B. Sulphur dioxide | ಸಲ್ಫರ್ ಡೈಆಕ್ಸೈಡ್
- C. Sulphur hexafluoride | ಸಲ್ಫರ್ ಹೆಕ್ಸಾಫ್ಲೋರೈಡ್
- D. Carbon dioxide | ಇಂಗಾಲದ ಡೈಆಕ್ಸೈಡ್

Q22 **CORRECT** Which supply indicates by the colour of conductor exhibited on Red, Blue and Black? | ಕೆಂಪು, ನೀಲಿ ಮತ್ತು ಕಪ್ಪು ಬಣ್ಣಗಳಲ್ಲಿ ಪ್ರದರ್ಶಿಸಲಾದ ಕಂಡಕ್ಟರ್‌ನ ಬಣ್ಣದಿಂದ ಯಾವ ಪೂರೈಕೆ ಸೂಚಿಸುತ್ತದೆ?

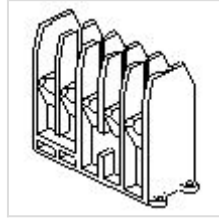
- A. Supply DC 3 wire system | DC 3 ತಂತಿ ವ್ಯವಸ್ಥೆಯನ್ನು ಸುಬರಾಜು ಮಾಡಿ
- B. Single phase AC system | ಏಕ ಹಂತದ AC ವ್ಯವಸ್ಥೆ
- C. Supply AC system 3 phase | ಸುಬರಾಜು AC ವ್ಯವಸ್ಥೆ 3 ಹಂತ
- D. Apparatus AC system 3 phase | ಉಪಕರಣ AC ವ್ಯವಸ್ಥೆ 3 ಹಂತ

Q23 INCORRECT What is the name of the accessory used in control panel wiring as shown in the figure? | ಚಿತ್ರದಲ್ಲಿ ತೋರಿಸಿರುವಂತೆ ಕಂಟ್ರೋಲ್ ಪ್ಯಾನಲ್ ವೈರಿಂಗ್‌ನಲ್ಲಿ ಬಳಸುವ ಪರಿಕರದ ಹೆಸರೇನು?



- A. Wire ferrules | ವೈರ್ ಫೆರುಲ್ಸ್
- B. Wire sleeves | ವೈರ್ ಸ್ಲೀವ್ಸ್
- C. Nylon cable ties | ನೈಲಾನ್ ಕೇಬಲ್ ಟೈಬಲ್ಸ್ □
- D. Cable binding straps and button | ಕೇಬಲ್ ಬೈಂಡಿಂಗ್ ಸ್ಟ್ರಾಪ್ಸ್ □

Q24 INCORRECT What is the part name of the contactor as shown in the figure? | ಚಿತ್ರದಲ್ಲಿ ತೋರಿಸಿರುವಂತೆ ಸಂಪರ್ಕದಾರರ ಭಾಗದ ಹೆಸರೇನು?



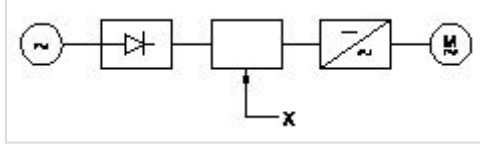
- A. Contact support | ಬೆಂಬಲವನ್ನು ಸಂಪರ್ಕಿಸಿ
- B. Protective housing | ರಕ್ಷಣಾತ್ಮಕ ಹೌಸಿಂಗ್ □
- C. Magnetic coil | ಮ್ಯಾಗ್ನೆಟಿಕ್ ಕಾಯಿಲ್
- D. Support for the yoke | ನೋಗಕ್ಕೆ ಬೆಂಬಲ □

Q25 CORRECT What is the purpose of control transformer used in the control panel wiring? | ಕಂಟ್ರೋಲ್ ಪ್ಯಾನಲ್ ವೈರಿಂಗ್‌ನಲ್ಲಿ ಬಳಸುವ ಕಂಟ್ರೋಲ್ ಟ್ರಾನ್ಸ್‌ಫಾರ್ಮರ್ ಉದ್ದೇಶವೇನು?

- A. To maintain the constant supply voltage | ಸ್ಥಿರ ಸಪ್ಲೈ ವೋಲ್ಟೇಜ್ ಅನ್ನು ನಿರ್ವಹಿಸಲು
- B. To supply the power to the auxiliary circuits | ಸಹಾಯಕ ಸರ್ಕ್ಯೂಟ್‌ಗಳಿಗೆ ವಿದ್ಯುತ್ ಪೂರೈಸಲು □
- C. To supply the power circuits | ವಿದ್ಯುತ್ ಸರ್ಕ್ಯೂಟ್‌ಗಳನ್ನು ಪೂರೈಸಲು
- D. To supply the power to the motor circuits | ಮೋಟಾರು ಸರ್ಕ್ಯೂಟ್‌ಗಳಿಗೆ ವಿದ್ಯುತ್ ಪೂರೈಸಲು

Q26 **CORRECT** What is the name of the component marked as 'X' in the block diagram of AC drive as shown in the figure? | ಚಿತ್ರದಲ್ಲಿ

ತೋರಿಸಿರುವಂತೆ AC ಡ್ರೈವ್‌ನ ಬ್ಲಾಕ್ ರೇಖಾಚಿತ್ರದಲ್ಲಿ 'X' ಎಂದು ಗುರುತಿಸಲಾದ ಘಟಕದ ಹೆಸರೇನು?



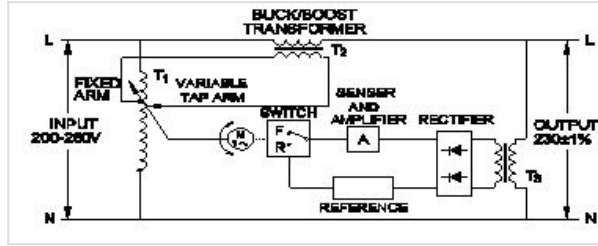
A. Rectifier | ರಿಕ್ಟಿಫೈಯರ್

B. D.C bus | ಡಿ.ಸಿ ಬಸ್ □

C. Inverter | ಇನ್ವರ್ಟರ್

D. A.C motor | ಎ.ಸಿ ಮೋಟರ್

Q27 **INCORRECT** What is the name of the stabilizer as shown in the figure? | ಚಿತ್ರದಲ್ಲಿ ತೋರಿಸಿರುವಂತೆ ಸ್ಟೆಬಿಲೈಸರ್‌ನ ಹೆಸರೇನು?



A. Stepped voltage stabilizer-automatic | ಸ್ಟೆಪ್ ವೋಲ್ಟೇಜ್ ಸ್ಟೆಬಿಲೈಸರ್ - ಆಟೋಮ್ಯಾಟಿಕ್

B. Stepped voltage stabilizer-manual | ಸ್ಟೆಪ್ ವೋಲ್ಟೇಜ್ ಸ್ಟೆಬಿಲೈಸರ್ ಮ್ಯಾನುವಲ್ □

C. Constant voltage transformer | ಸ್ಥಿರ ವೋಲ್ಟೇಜ್ ಟ್ರಾನ್ಸ್‌ಫಾರ್ಮರ್

D. Servo voltage stabilizer | ಸರ್ವೋ ವೋಲ್ಟೇಜ್ ಸ್ಟೆಬಿಲೈಸರ್ □

Q28 **CORRECT** Which turbine is used for high head in the hydro power plant? | ಜಲವಿದ್ಯುತ್ ಸ್ಥಾವರದಲ್ಲಿ ಯಾವ ಟರ್ಬೈನ್ ಅನ್ನು ಎತ್ತರಕ್ಕೆ ಬಳಸಲಾಗುತ್ತದೆ?

A. Francis turbines | ಫ್ರಾನ್ಸಿಸ್ ಟರ್ಬೈನ್‌ಗಳು

B. Impulse turbines | ಇಂಪಲ್ಸ್ ಟರ್ಬೈನ್‌ಗಳು □

C. Kaplan turbines | ಕಪ್ಲಾನ್ ಟರ್ಬೈನ್‌ಗಳು

D. Reaction turbines | ಪ್ರತಿಕ್ರಿಯೆ ಟರ್ಬೈನ್‌ಗಳು

Q29 CORRECT What is the cause for phase to ground fault on the transmission line? | ಪ್ರಸರಣ ಮಾರ್ಗದಲ್ಲಿ ಹಂತದಿಂದ ನೆಲದ ದೋಷವಿದ್ದರೆ ದೋಷಕ್ಕೆ ಕಾರಣವೇನು?

A. Low voltage | ಲೋ ವೋಲ್ಟೇಜ್

B. Insulator failure | ಇನ್ಸುಲೇಟರ್ ವೈಫಲ್ಯ

C. Human Error | ಮಾನವ ದೋಷ

D. Fuse failure | ಫ್ಯೂಸ್ ವೈಫಲ್ಯ

Q30 CORRECT What is the reason for effective utilisation of the conductor cross-sectional area in the transmission of DC as compared to AC? | AC ಗೆ ಹೋಲಿಸಿದರೆ DC ಯು ಪ್ರಸರಣದಲ್ಲಿ ಕಂಡಕ್ಟರ್ ಅಡ್ಡ - ವಿಭಾಗದ ಪ್ರದೇಶದ ಪರಿಣಾಮಕಾರಿ ಬಳಕೆಗೆ ಕಾರಣವೇನು?

A. No heat loss | ಶಾಖದ ನಷ್ಟವಿಲ್ಲ

B. No skin effect | ಚರ್ಮದ ಪರಿಣಾಮವಿಲ್ಲ

C. No power loss | ವಿದ್ಯುತ್ ನಷ್ಟವಿಲ್ಲ

D. No corona loss | ಕರೋನಾ ನಷ್ಟವಿಲ್ಲ

Q31 CORRECT Which material is used in solar cell? | ಸೌರ ಕೋಶದಲ್ಲಿ ಯಾವ ವಸ್ತುವನ್ನು ಬಳಸಲಾಗುತ್ತದೆ?

A. Silicon | ಸಿಲಿಕಾನ್

B. Copper | ತಾಮ್ರ

C. Antimony | ಆಂಟಿಮನಿ

D. Phosphorus | ರಂಜಕ

Q32 CORRECT What is the effect on output power with respect to the temperature of solar cells? | ಸೌರ ಸೆಲ್ಗಳ ಉಷ್ಣತೆಗೆ ಸಂಬಂಧಿಸಿದಂತೆ ಔಟ್‌ಪುಟ್ ಪವರ್ ಮೇಲೆ ಏನು ಪರಿಣಾಮ ಬೀರುತ್ತದೆ?

A. No effect due to change in temperature | ತಾಪಮಾನದಲ್ಲಿನ ಬದಲಾವಣೆಯಿಂದ ಯಾವುದೇ ಪರಿಣಾಮವಿಲ್ಲ

B. Increases with increase in temperature | ತಾಪಮಾನದಲ್ಲಿ ಹೆಚ್ಚಳ ಹೆಚ್ಚಾಗುತ್ತದೆ

C. Decreases with increase in temperature | ಉಷ್ಣತೆಯ ಹೆಚ್ಚಳದೊಂದಿಗೆ ಕಡಿಮೆಯಾಗುತ್ತದೆ

D. Decreases with decrease in temperature | ತಾಪಮಾನದಲ್ಲಿನ ಇಳಿಕೆಯೊಂದಿಗೆ ಕಡಿಮೆಯಾಗುತ್ತದೆ

Q33 CORRECT What is the Electro Chemical Equivalent (ECE) of silver? | ಎಲೆಕ್ಟ್ರೋ ರಾಸಾಯನಿಕ ಸಮಾನತೆ (ECE) ಬೆಲೆಯ ಏನು?

A. 0.001182 mg/coulomb

B. 0.01182 mg/coulomb

C. 0.1182 mg/coulomb

D. 1.1182 mg/coulomb

Q34 CORRECT Which formula is derived from the Faraday's law of electrolysis? | ಫ್ಯಾರಡೆಯ ವಿದ್ಯುದ್ವಿಭಜನೆಯ ನಿಯಮದಿಂದ ಯಾವ ಸೂತ್ರವನ್ನು ಪಡೆಯಲಾಗಿದೆ?

A. $M = Z / I t$

B. $M = Z I t$

C. $M = I t / Z$

D. $M = Z t / I$

Q35 CORRECT Which is used as a positive electrode in a dry cell? | ಒಣ ಕೋಶದಲ್ಲಿ ಸಕಾರಾತ್ಮಕ ವಿದ್ಯುದ್ವಾರ್ಧವಾಗಿ ಬಳಸಲ್ಪಡುತ್ತಿರುವ ಯಾವುದು?

A. Zinc | ಝಿಂಕ್

B. Carbon | ಕಾರ್ಬನ್

C. Copper | ತಾಮ್ರ

D. Lithium | ಲಿಥಿಯಂ

Q36 CORRECT What is the function of circuit breaker? | ಸರ್ಕ್ಯೂಟ್ ಬ್ರೇಕರ್‌ನ ಕಾರ್ಯವೇನು?

A. Connects the circuit automatically at abnormal condition | ಅಸಹಜ ಸ್ಥಿತಿಯಲ್ಲಿ ಸರ್ಕ್ಯೂಟ್ ಅನ್ನು ಸ್ವಯಂಚಾಲಿತವಾಗಿ ಸಂಪರ್ಕಿಸುತ್ತದೆ

B. Makes the circuit automatically at abnormal condition | ಅಸಹಜ ಸ್ಥಿತಿಯಲ್ಲಿ ಸರ್ಕ್ಯೂಟ್ ಅನ್ನು ಸ್ವಯಂಚಾಲಿತವಾಗಿ ಮಾಡುತ್ತದೆ

C. Breaks the circuit automatically at abnormal condition | ಅಸಹಜ ಸ್ಥಿತಿಯಲ್ಲಿ ಸ್ವಯಂಚಾಲಿತವಾಗಿ ಸರ್ಕ್ಯೂಟ್ ಅನ್ನು ಮುರಿಯುತ್ತದೆ

D. Breaks the circuit automatically at normal condition | ಸಾಮಾನ್ಯ ಸ್ಥಿತಿಯಲ್ಲಿ ಸ್ವಯಂಚಾಲಿತವಾಗಿ ಸರ್ಕ್ಯೂಟ್ ಅನ್ನು ಮುರಿಯುತ್ತದೆ

Q37 **CORRECT** What is the name of the conduit accessory as shown in the figure? | ಚಿತ್ರದಲ್ಲಿ ತೋರಿಸಿರುವಂತೆ ಕಂಡ್ಯೂಟ್ ಪರಿಕರದ ಹೆಸರೇನು?



A. Solid bend | ಘನವಾದ ಬೆಂಡ್

B. Solid elbow | ಘನ ಮೊಣಕೈ

C. Inspection Bend | ಇನ್‌ಷ್ಪೆಕ್ಷನ್ ಬೆಂಡ್

D. Inspection junction box | ಇನ್‌ಷ್ಪೆಕ್ಷನ್ ಜಂಕ್ಷನ್ ಬಾಕ್ಸ್

Q38 **CORRECT** What is the formula to find voltage drop of a A.C single phase wiring circuit? | ಎ.ಸಿ ಸಿಂಗಲ್ ಫೇಸ್ ವೈರಿಂಗ್ ಸರ್ಕ್ಯೂಟ್ನ ವೋಲ್ಟೇಜ್ ಡ್ರಾಪ್ ಅನ್ನು ಕಂಡುಹಿಡಿಯುವ ಸೂತ್ರ ಯಾವುದು?

A. Voltage drop = IR volt

B. Voltage drop = I²R volt

C. Voltage drop = I/R volt

D. Voltage drop=IR/2 volt

Q39 **INCORRECT** Where the pipe jumper is used in the wiring? | ಪೈಪ್ ಜಂಪರ್ ಅನ್ನು ವೈರಿಂಗ್ನಲ್ಲಿ ಎಲ್ಲಿ ಬಳಸಲಾಗುತ್ತದೆ?

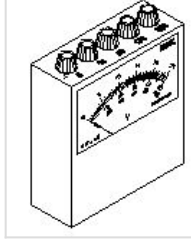
A. To make holes on wooden board | ಮರದ ಹಲಗೆಯಲ್ಲಿ ರಂಧ್ರಗಳನ್ನು ಮಾಡಲು

B. To make pilot holes on the wall for fixing accessories | ಬಿಡಿಭಾಗಗಳನ್ನು ಸರಿಪಡಿಸಲು ಗೋಡೆಯ ಮೇಲೆ ಪೈಲಟ್ ರಂಧ್ರಗಳನ್ನು ಮಾಡಲು

C. To make through holes on the wall | ಗೋಡೆಯ ಮೇಲೆ ರಂಧ್ರಗಳ ಮೂಲಕ ಮಾಡಲು

D. To chip the wall for fixing switch boxes | ಸ್ವಿಚ್ ಬಾಕ್ಸ್‌ಗಳನ್ನು ಸರಿಪಡಿಸಲು ಗೋಡೆಯನ್ನು ಚಿಪ್ ಮಾಡಲು

Q40 **CORRECT** What is the name of meter as shown in the figure? | ಚಿತ್ರದಲ್ಲಿ ತೋರಿಸಿರುವಂತೆ ಮೀಟರ್‌ನ ಹೆಸರೇನು?



- A. AC multirange ammeter | ಎಸಿ ಮಲ್ಟಿರೇಂಜ್ ಅಮ್ಮೆಟರ್
- B. DC multirange voltmeter | ಡಿಸಿ ಮಲ್ಟಿರೇಂಜ್ ವೋಲ್ಟ್ಮೀಟರ್
- C. AC and DC multirange ammeter | ಎಸಿ ಮತ್ತು ಡಿಸಿ ಮಲ್ಟಿರೇಂಜ್ ಅಮ್ಮೆಟರ್
- D. AC and DC multirange voltmeter | ಎಸಿ ಮತ್ತು ಡಿಸಿ ಮಲ್ಟಿರೇಂಜ್ ವೋಲ್ಟ್ಮೀಟರ್

Q41 **CORRECT** Which electrical quantity is unable to measure directly by the multimeter? | ಮಲ್ಟಿಮೀಟರ್‌ನಿಂದ ಯಾವ ವಿದ್ಯುತ್ ಪ್ರಮಾಣವನ್ನು ನೇರವಾಗಿ ಅಳೆಯಲು ಸಾಧ್ಯವಿಲ್ಲ?

- A. AC voltage | ಎಸಿ ವೋಲ್ಟೇಜ್
- B. Resistance | ರೆಸಿಸ್ಟೆನ್ಸ್
- C. Power | ಪವರ್
- D. DC voltage | ಡಿಸಿ ವೋಲ್ಟೇಜ್

Q42 **CORRECT** Why two diagonally opposite holes are provided in the aluminium disc in energy meter? | ಎನರ್ಜಿ ಮೀಟರ್‌ನಲ್ಲಿ ಅಲ್ಯೂಮಿನಿಯಂ ಡಿಸ್‌ನಲ್ಲಿ ಎರಡು ಕರ್ಣೀಯವಾಗಿ ವಿರುದ್ಧ ರಂಧ್ರಗಳನ್ನು ಏಕೆ ಒದಗಿಸಲಾಗಿದೆ?

- A. To reduce the disc weight | ಡಿಸ್ ತೂಕವನ್ನು ಕಡಿಮೆ ಮಾಡಲು
- B. For power factor correction | ವಿದ್ಯುತ್ ಅಂಶದ ತಿದ್ದುಪಡಿಗಾಗಿ (C) To prevent
- C. To prevent the flux leakage | ಫ್ಲಕ್ಸ್ ಸೋರಿಕೆ ತಡೆಗಟ್ಟಲು
- D. To arrest the creeping error | ತೆವಳುವ ದೋಷವನ್ನು ಬಂಧಿಸಲು

Q43 CORRECT Which is the position to use the instrument provided with gravity control? | ಗುರುತ್ವ ನಿಯಂತ್ರಣದೊಂದಿಗೆ ಒದಗಿಸಲಾದ ಸಾಧನವನ್ನು ಬಳಸುವ ಸ್ಥಾನ ಯಾವುದು?

A. Any position | ಯಾವುದೇ ಸ್ಥಾನ

B. Vertical position | ಲಂಬ ಸ್ಥಾನ

C. Inclined position | ಇಳಿಜಾರಾದ ಸ್ಥಾನ

D. Horizontal position | ಅಡ್ಡ ಸ್ಥಾನ

Q44 CORRECT What is the purpose of sole plate in electric kettle? | ಎಲೆಕ್ಟ್ರಿಕ್ ಕೆಟಲ್ನಲ್ಲಿ ಏಕೈಕ ಪ್ಲೇಟ್ ಉದ್ದೇಶ ಏನು?

A. Acts as a balancing weight | ಸಮತೋಲನ ತೂಕದಂತೆ ವರ್ತಿಸುತ್ತದೆ

B. Acts as an insulator for element | ಅಂಶಕ್ಕಾಗಿ ಒಂದು ಇನ್ಸುಲೇಟರ್ ಆಗಿ ವರ್ತಿಸುತ್ತದೆ

C. Protect the kettle base from damage | ಕೆಟಲ್ ಬೇಸ್ ಅನ್ನು ಹಾನಿಯಿಂದ ರಕ್ಷಿಸಿ

D. Keep the element in close contact with container | ಧಾರಕದೊಂದಿಗೆ ಹತ್ತಿರದ ಸಂಪರ್ಕದಲ್ಲಿ ಅಂಶವನ್ನು ಇರಿಸಿಕೊಳ್ಳಿ

Q45 CORRECT Which type of A.C single phase motor is used in food mixer? | ಎ.ಸಿ ಸಿಂಗಲ್ ಫೇಸ್ ಮೋಟಾರ್‌ವನ್ನು ಯಾವ ರೀತಿಯ ಆಹಾರ ಮಿಕ್ಸರ್‌ನಲ್ಲಿ ಬಳಸಲಾಗುತ್ತದೆ?

A. Universal motor | ಯುನಿವರ್ಸಲ್ ಮೋಟಾರ್

B. Repulsion motor | ವಿಕರ್ಷಣೆಯ ಮೋಟಾರ್

C. Split phase motor | ಸ್ಪ್ಲಿಟ್ ಫೇಸ್ ಮೋಟಾರ್

D. Shaded pole motor | ಮಬ್ಬಾದ ಧ್ರುವ ಮೋಟಾರ್

Q46 INCORRECT Why the core of the current transformer is having low reactance and low core loss? | ಕರೆಂಟ್ ಟ್ರಾನ್ಸ್‌ಫಾರ್ಮರ್‌ನ ಕೋರ್ ಕಡಿಮೆ ಪ್ರತಿಕ್ರಿಯೆ ಮತ್ತು ಕಡಿಮೆ ಕೋರ್ ನಷ್ಟವನ್ನು ಏಕೆ ಹೊಂದಿದೆ?

A. To maximise the burden | ಭಾರವನ್ನು ಹೆಚ್ಚಿಸಲು

B. To maintain the constant output voltage | ನಿರಂತರ ಔಟ್‌ಪುಟ್ ವೋಲ್ಟೇಜ್ ಅನ್ನು ನಿರ್ವಹಿಸಲು

C. To prevent the high static shield | ಹೆಚ್ಚಿನ ಸ್ಟಾಟಿಕ್ ಶೀಲ್ಡ್ ಅನ್ನು ತಡೆಗಟ್ಟಲು

D. To minimise the error in the reading | ರೀಡಿಂಗ್ ದಲ್ಲಿನ ದೋಷವನ್ನು ಕಡಿಮೆ ಮಾಡಲು

Q47 **CORRECT** What is the function of conservator tank in a transformer? | ಟ್ರಾನ್ಸ್‌ಫಾರ್ಮರ್‌ನಲ್ಲಿ ಕನ್ಸರ್ವೇಟರ್ ಟ್ಯಾಂಕ್ ಕಾರ್ಯವೇನು?

A. Prevents the moisture entry | ತೇವಾಂಶ ಪ್ರವೇಶವನ್ನು ತಡೆಯುತ್ತದೆ

B. Transfers the heat to atmosphere | ವಾತಾವರಣಕ್ಕೆ ಶಾಖವನ್ನು ವರ್ಗಾಯಿಸುತ್ತದೆ

C. Allows to release internal pressure | ಆಂತರಿಕ ಒತ್ತಡವನ್ನು ಬಿಡುಗಡೆ ಮಾಡಲು ಅನುಮತಿಸುತ್ತದೆ

D. Allows expansion of oil level due to load variation | ಲೋಡ್ ವ್ಯತ್ಯಾಸದ ಕಾರಣ ತೈಲ ಮಟ್ಟವನ್ನು ವಿಸ್ತರಿಸಲು ಅನುಮತಿಸುತ್ತದೆ

Q48 **INCORRECT** What is the unit of Magneto Motive Force (MMF)? | ಮ್ಯಾಗ್ನೆಟೋ ಮೋಟಿವ್ ಫೋರ್ಸ್ ಘಟಕ (ಎಂಎಂಎಫ್) ಎಂದರೇನು?

A. Ampere / M² □

B. Ampere - M

C. Ampere - turns □

D. Ampere / turns

Q49 **INCORRECT** Which electrical quantity causes for the heat generation in a conductor? | ಕಂಡಕ್ಟರ್‌ನಲ್ಲಿ ಶಾಖ ಉತ್ಪಾದನೆಗೆ ಯಾವ ವಿದ್ಯುತ್ ಪ್ರಮಾಣವು ಕಾರಣವಾಗುತ್ತದೆ?

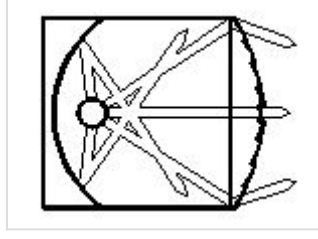
A. Voltage | ವೋಲ್ಟೇಜ್

B. Square of the current | ಕರೆಂಟ್ ಚೌಕ □

C. Square of the resistance | ಪ್ರತಿರೋಧದ ಚೌಕ □

D. Square of the voltage | ವೋಲ್ಟೇಜ್ ಸ್ಕ್ವೇರ್

Q50 **CORRECT** What is the name of the light as shown in the figure? | ಚಿತ್ರದಲ್ಲಿ ತೋರಿಸಿರುವಂತೆ ದೀಪದ ಹೆಸರೇನು?



A. Spot light | ಸ್ಪಾಟ್ ಲೈಟ್ □

B. Bulk light | ದೊಡ್ಡ ಬೆಳಕು

C. Flood light | ಪ್ರವಾಹ ಬೆಳಕು

D. Flash light | ಫ್ಲಾಶ್ ಬೆಳಕು